

**IJA # 2062**

**Budgets, Baghdadi Jewish Community, 1945-1946**

مدرسة شماش

تسا رقمها	تسا رقمها	تسا رقمها
٧٦٢	٧٧٧	٥٧٨٢
٧٦٣	٧٧٨	٥٧٨٣
٧٦٤	٧٧٩	٥٧٨٤
٧٦٥	٧٨٠	٥٧٨٥
٧٦٦	٧٨١	٥٧٨٦
٧٦٧	٧٨٢	٥٧٨٧
٧٦٨	٧٨٣	٥٧٨٨
٧٦٩	٧٨٤	٥٧٨٩
٧٧٠	٧٨٥	٥٧٩٠
٧٧١	٧٨٦	٥٧٩١
٧٧٢	٧٨٧	٥٧٩٢
٧٧٣	٧٨٨	٥٧٩٣
٧٧٤	٧٨٩	٥٧٩٤
٧٧٥	٧٩٠	٥٧٩٥
٧٧٦	٧٩١	٥٧٩٦
٧٧٧	٧٩٢	٥٧٩٧
٧٧٨	٧٩٣	٥٧٩٨
٧٧٩	٧٩٤	٥٧٩٩
٧٨٠	٧٩٥	٥٨٠٠
٧٨١	٧٩٦	٥٨٠١
٧٨٢	٧٩٧	٥٨٠٢
٧٨٣	٧٩٨	٥٨٠٣
٧٨٤	٧٩٩	٥٨٠٤
٧٨٥	٨٠٠	٥٨٠٥
٧٨٦	٨٠١	٥٨٠٦
٧٨٧	٨٠٢	٥٨٠٧
٧٨٨	٨٠٣	٥٨٠٨
٧٨٩	٨٠٤	٥٨٠٩
٧٩٠	٨٠٥	٥٨١٠
٧٩١	٨٠٦	٥٨١١
٧٩٢	٨٠٧	٥٨١٢
٧٩٣	٨٠٨	٥٨١٣
٧٩٤	٨٠٩	٥٨١٤
٧٩٥	٨١٠	٥٨١٥
٧٩٦	٨١١	٥٨١٦
٧٩٧	٨١٢	٥٨١٧
٧٩٨	٨١٣	٥٨١٨
٧٩٩	٨١٤	٥٨١٩
٨٠٠	٨١٥	٥٨٢٠
٨٠١	٨١٦	٥٨٢١
٨٠٢	٨١٧	٥٨٢٢
٨٠٣	٨١٨	٥٨٢٣
٨٠٤	٨١٩	٥٨٢٤
٨٠٥	٨٢٠	٥٨٢٥
٨٠٦	٨٢١	٥٨٢٦
٨٠٧	٨٢٢	٥٨٢٧
٨٠٨	٨٢٣	٥٨٢٨
٨٠٩	٨٢٤	٥٨٢٩
٨١٠	٨٢٥	٥٨٣٠
٨١١	٨٢٦	٥٨٣١
٨١٢	٨٢٧	٥٨٣٢
٨١٣	٨٢٨	٥٨٣٣
٨١٤	٨٢٩	٥٨٣٤
٨١٥	٨٣٠	٥٨٣٥
٨١٦	٨٣١	٥٨٣٦
٨١٧	٨٣٢	٥٨٣٧
٨١٨	٨٣٣	٥٨٣٨
٨١٩	٨٣٤	٥٨٣٩
٨٢٠	٨٣٥	٥٨٤٠
٨٢١	٨٣٦	٥٨٤١
٨٢٢	٨٣٧	٥٨٤٢
٨٢٣	٨٣٨	٥٨٤٣
٨٢٤	٨٣٩	٥٨٤٤
٨٢٥	٨٤٠	٥٨٤٥
٨٢٦	٨٤١	٥٨٤٦
٨٢٧	٨٤٢	٥٨٤٧
٨٢٨	٨٤٣	٥٨٤٨
٨٢٩	٨٤٤	٥٨٤٩
٨٣٠	٨٤٥	٥٨٥٠
٨٣١	٨٤٦	٥٨٥١
٨٣٢	٨٤٧	٥٨٥٢
٨٣٣	٨٤٨	٥٨٥٣
٨٣٤	٨٤٩	٥٨٥٤
٨٣٥	٨٥٠	٥٨٥٥
٨٣٦	٨٥١	٥٨٥٦
٨٣٧	٨٥٢	٥٨٥٧
٨٣٨	٨٥٣	٥٨٥٨
٨٣٩	٨٥٤	٥٨٥٩
٨٤٠	٨٥٥	٥٨٦٠
٨٤١	٨٥٦	٥٨٦١
٨٤٢	٨٥٧	٥٨٦٢
٨٤٣	٨٥٨	٥٨٦٣
٨٤٤	٨٥٩	٥٨٦٤
٨٤٥	٨٦٠	٥٨٦٥
٨٤٦	٨٦١	٥٨٦٦
٨٤٧	٨٦٢	٥٨٦٧
٨٤٨	٨٦٣	٥٨٦٨
٨٤٩	٨٦٤	٥٨٦٩
٨٥٠	٨٦٥	٥٨٧٠
٨٥١	٨٦٦	٥٨٧١
٨٥٢	٨٦٧	٥٨٧٢
٨٥٣	٨٦٨	٥٨٧٣
٨٥٤	٨٦٩	٥٨٧٤
٨٥٥	٨٧٠	٥٨٧٥
٨٥٦	٨٧١	٥٨٧٦
٨٥٧	٨٧٢	٥٨٧٧
٨٥٨	٨٧٣	٥٨٧٨
٨٥٩	٨٧٤	٥٨٧٩
٨٦٠	٨٧٥	٥٨٨٠
٨٦١	٨٧٦	٥٨٨١
٨٦٢	٨٧٧	٥٨٨٢
٨٦٣	٨٧٨	٥٨٨٣
٨٦٤	٨٧٩	٥٨٨٤
٨٦٥	٨٨٠	٥٨٨٥
٨٦٦	٨٨١	٥٨٨٦
٨٦٧	٨٨٢	٥٨٨٧
٨٦٨	٨٨٣	٥٨٨٨
٨٦٩	٨٨٤	٥٨٨٩
٨٧٠	٨٨٥	٥٨٩٠
٨٧١	٨٨٦	٥٨٩١
٨٧٢	٨٨٧	٥٨٩٢
٨٧٣	٨٨٨	٥٨٩٣
٨٧٤	٨٨٩	٥٨٩٤
٨٧٥	٨٩٠	٥٨٩٥
٨٧٦	٨٩١	٥٨٩٦
٨٧٧	٨٩٢	٥٨٩٧
٨٧٨	٨٩٣	٥٨٩٨
٨٧٩	٨٩٤	٥٨٩٩
٨٨٠	٨٩٥	٥٩٠٠
٨٨١	٨٩٦	٥٩٠١
٨٨٢	٨٩٧	٥٩٠٢
٨٨٣	٨٩٨	٥٩٠٣
٨٨٤	٨٩٩	٥٩٠٤
٨٨٥	٩٠٠	٥٩٠٥
٨٨٦	٩٠١	٥٩٠٦
٨٨٧	٩٠٢	٥٩٠٧
٨٨٨	٩٠٣	٥٩٠٨
٨٨٩	٩٠٤	٥٩٠٩
٨٩٠	٩٠٥	٥٩١٠
٨٩١	٩٠٦	٥٩١١
٨٩٢	٩٠٧	٥٩١٢
٨٩٣	٩٠٨	٥٩١٣
٨٩٤	٩٠٩	٥٩١٤
٨٩٥	٩١٠	٥٩١٥
٨٩٦	٩١١	٥٩١٦
٨٩٧	٩١٢	٥٩١٧
٨٩٨	٩١٣	٥٩١٨
٨٩٩	٩١٤	٥٩١٩
٩٠٠	٩١٥	٥٩٢٠
٩٠١	٩١٦	٥٩٢١
٩٠٢	٩١٧	٥٩٢٢
٩٠٣	٩١٨	٥٩٢٣
٩٠٤	٩١٩	٥٩٢٤
٩٠٥	٩٢٠	٥٩٢٥
٩٠٦	٩٢١	٥٩٢٦
٩٠٧	٩٢٢	٥٩٢٧
٩٠٨	٩٢٣	٥٩٢٨
٩٠٩	٩٢٤	٥٩٢٩
٩١٠	٩٢٥	٥٩٣٠
٩١١	٩٢٦	٥٩٣١
٩١٢	٩٢٧	٥٩٣٢
٩١٣	٩٢٨	٥٩٣٣
٩١٤	٩٢٩	٥٩٣٤
٩١٥	٩٣٠	٥٩٣٥
٩١٦	٩٣١	٥٩٣٦
٩١٧	٩٣٢	٥٩٣٧
٩١٨	٩٣٣	٥٩٣٨
٩١٩	٩٣٤	٥٩٣٩
٩٢٠	٩٣٥	٥٩٤٠
٩٢١	٩٣٦	٥٩٤١
٩٢٢	٩٣٧	٥٩٤٢
٩٢٣	٩٣٨	٥٩٤٣
٩٢٤	٩٣٩	٥٩٤٤
٩٢٥	٩٤٠	٥٩٤٥
٩٢٦	٩٤١	٥٩٤٦
٩٢٧	٩٤٢	٥٩٤٧
٩٢٨	٩٤٣	٥٩٤٨
٩٢٩	٩٤٤	٥٩٤٩
٩٣٠	٩٤٥	٥٩٥٠
٩٣١	٩٤٦	٥٩٥١
٩٣٢	٩٤٧	٥٩٥٢
٩٣٣	٩٤٨	٥٩٥٣
٩٣٤	٩٤٩	٥٩٥٤
٩٣٥	٩٥٠	٥٩٥٥
٩٣٦	٩٥١	٥٩٥٦
٩٣٧	٩٥٢	٥٩٥٧
٩٣٨	٩٥٣	٥٩٥٨
٩٣٩	٩٥٤	٥٩٥٩
٩٤٠	٩٥٥	٥٩٦٠
٩٤١	٩٥٦	٥٩٦١
٩٤٢	٩٥٧	٥٩٦٢
٩٤٣	٩٥٨	٥٩٦٣
٩٤٤	٩٥٩	٥٩٦٤
٩٤٥	٩٦٠	٥٩٦٥
٩٤٦	٩٦١	٥٩٦٦
٩٤٧	٩٦٢	٥٩٦٧
٩٤٨	٩٦٣	٥٩٦٨
٩٤٩	٩٦٤	٥٩٦٩
٩٥٠	٩٦٥	٥٩٧٠
٩٥١	٩٦٦	٥٩٧١
٩٥٢	٩٦٧	٥٩٧٢
٩٥٣	٩٦٨	٥٩٧٣
٩٥٤	٩٦٩	٥٩٧٤
٩٥٥	٩٧٠	٥٩٧٥
٩٥٦	٩٧١	٥٩٧٦
٩٥٧	٩٧٢	٥٩٧٧
٩٥٨	٩٧٣	٥٩٧٨
٩٥٩	٩٧٤	٥٩٧٩
٩٦٠	٩٧٥	٥٩٨٠
٩٦١	٩٧٦	٥٩٨١
٩٦٢	٩٧٧	٥٩٨٢
٩٦٣	٩٧٨	٥٩٨٣
٩٦٤	٩٧٩	٥٩٨٤
٩٦٥	٩٨٠	٥٩٨٥
٩٦٦	٩٨١	٥٩٨٦
٩٦٧	٩٨٢	٥٩٨٧
٩٦٨	٩٨٣	٥٩٨٨
٩٦٩	٩٨٤	٥٩٨٩
٩٧٠	٩٨٥	٥٩٩٠
٩٧١	٩٨٦	٥٩٩١
٩٧٢	٩٨٧	٥٩٩٢
٩٧٣	٩٨٨	٥٩٩٣
٩٧٤	٩٨٩	٥٩٩٤
٩٧٥	٩٩٠	٥٩٩٥
٩٧٦	٩٩١	٥٩٩٦
٩٧٧	٩٩٢	٥٩٩٧
٩٧٨	٩٩٣	٥٩٩٨
٩٧٩	٩٩٤	٥٩٩٩
٩٨٠	٩٩٥	٦٠٠٠
٩٨١	٩٩٦	٦٠٠١
٩٨٢	٩٩٧	٦٠٠٢
٩٨٣	٩٩٨	٦٠٠٣
٩٨٤	٩٩٩	٦٠٠٤
٩٨٥	١٠٠٠	٦٠٠٥
٩٨٦	١٠٠١	٦٠٠٦
٩٨٧	١٠٠٢	٦٠٠٧
٩٨٨	١٠٠٣	٦٠٠٨
٩٨٩	١٠٠٤	٦٠٠٩
٩٩٠	١٠٠٥	٦٠١٠
٩٩١	١٠٠٦	٦٠١١
٩٩٢	١٠٠٧	٦٠١٢
٩٩٣	١٠٠٨	٦٠١٣
٩٩٤	١٠٠٩	٦٠١٤
٩٩٥	١٠١٠	٦٠١٥
٩٩٦	١٠١١	٦٠١٦
٩٩٧	١٠١٢	٦٠١٧
٩٩٨	١٠١٣	٦٠١٨
٩٩٩	١٠١٤	٦٠١٩
١٠٠٠	١٠١٥	٦٠٢٠
١٠٠١	١٠١٦	٦٠٢١
١٠٠٢	١٠١٧	٦٠٢٢
١٠٠٣	١٠١٨	٦٠٢٣
١٠٠٤	١٠١٩	٦٠٢٤
١٠٠٥	١٠٢٠	٦٠٢٥
١٠٠٦	١٠٢١	٦٠٢٦
١٠٠٧	١٠٢٢	٦٠٢٧
١٠٠٨	١٠٢٣	٦٠٢٨
١٠٠٩	١٠٢٤	٦٠٢٩
١٠١٠	١٠٢٥	٦٠٣٠
١٠١١	١٠٢٦	٦٠٣١
١٠١٢	١٠٢٧	٦٠٣٢
١٠١٣	١٠٢٨	٦٠٣٣
١٠١٤	١٠٢٩	٦٠٣٤
١٠١٥	١٠٣٠	٦٠٣٥
١٠١٦	١٠٣١	٦٠٣٦
١٠١٧	١٠٣٢	٦٠٣٧
١٠١٨	١٠٣٣	٦٠٣٨
١٠١٩	١٠٣٤	٦٠٣٩
١٠٢٠	١٠٣٥	٦٠٤٠
١٠٢١	١٠٣٦	٦٠٤١
١٠٢٢	١٠٣٧	٦٠٤٢
١٠٢٣	١٠٣٨	٦٠٤٣
١٠٢٤	١٠٣٩	٦٠٤٤
١٠٢٥	١٠٤٠	٦٠٤٥
١٠٢٦	١٠٤١	٦٠٤٦
١٠٢٧	١٠٤٢	٦٠٤٧
١٠٢٨	١٠٤٣	٦٠٤٨
١٠٢٩	١٠٤٤	٦٠٤٩
١٠٣٠	١٠٤٥	٦٠٥٠



الموارد

الملاحظات	نوع الوردات	المتحقق لسنة ٤٥/٤٤		المصادق لسنة ٤٥/٤٤
		دينار	فلس	دينار
	وفور سنة ٤٤/٤٣		٧٧٤	
	الاجور المدرسية	٦٨٤٥	٦٨٩٦	٦٩٧٠
	مجموع واردات مبالغ مودعة لدى الانكلوبوميش	٦٢٤	٦٢٠	٦٢٠
	متفرقة	٢٠	٢٠	٢٠
	واردات الاوقاف	١٨	١٥	١٨
	تخصيصات المجلس			
	الخدمات المدرسية	٥٨٤	٦٥٠	٦٤٩
	وفور سنة ٤٥/٤٤	٢٧٤		
		٨٢٧٥	٨٥٠٤	٨٢٦٤
	المعجز		٩٢٩	
	مصارف اقسام التلاميذ السابقين	١٥٠	٦٩٨	١٠٠٠
		٩٦٢٥	٩٥٠٢	
			٩٤٤٢	١٦٩
			٥٢٤	

المصروفات

الملاحظات	نوع للمصروفات	المحتمل لسنة ٤٧/٤٦		المصادق لسنة ٤٥/٤٤
		دينار	دينار	فلس
	الرواتب	٦٢٦٤	٥٩٨٩	٧٠٠
	مخصصات الغلاء	١١٢٢	١١٢٥	٢٢٠
	الثاث مدرسية غلاء المبيته الاضافية	٢٥٥	٢٦٧	٢٦٧
	تصريفات متفرقة	١٥٠	١٨٨	٩٨٢
	متفرقة مصروفات الخدمات المدرسية	٥٨٤	٦٥٠	٦٤٩
	وفور سنة ٤٥/٤٤		٢٧٢	٩٦١
	الوفور	٨٢٧٥	٨٥٠٤	٨٢٦٤
	مصروفات اقسام التلاميذ السابقين	١٥٠	٦٩٨	١٠٠٠
		٩٦٢٥	٩٥٠٢	١٦٩











معلومات عن السنوات الخمس السابقة لسنة الميزانية

سنة	سنة	سنة	سنة	سنة	ملاحظات
					مجموع الواردات
					الاجور المتحققة
					مخصصات المجلس الجسماني
					عجز الميزانية
					الفضله
					المصروفات
					الرواتب
					معدل الاجرة لكافة التلاميذ
					كافة التلميذ سنويا
					مجموع عدد التلاميذ
					عدد تلاميذ المجان
					عدد التلاميذ الذين يدفعون اقل
					من نصف الكلفة السنوية
					مجموع صفوف المدرسة (بشعبها)
					الابتدائية
					للتوسطة
					الاعدادية
					معدل عدد التلاميذ في كل صف
					الحد الاكبر لعدد التلاميذ في
					الصفوف
					الحد الاصغر لعدد التلاميذ في
					الصفوف
					معدل النجاح في الامتحانات
					النهائية ( بعد الاكمال )
					القسم الابتدائي
					القسم المتوسط
					القسم الاعدادي

اذا كانت للادارة معلومات اضافية اخرى ذات اهمية تضاف هنا

شهادة

تسار رقم	تسار رقم	تسار رقم	المدرسة الإعدادية الأهلية
٥٥٠٥٣	٥٥٠٥٣	٥٥٠٥٣	

ميزانية تخمينية لسنة ٤٦ / ٤٧

مدراء وموظفات واقترحات المدرسين

لجنة المدارس الأسرائيلية ببغداد
رقم ٤١٨
التاريخ ٤٦ / ٢ / ٤٧

د. س. ج.

السيد المرحوم



المصروفات

الملاحظات	نوع المصروفات	المحقق لسنة ٤٤ / ٤٥		المصدق لسنة ٤٤ / ٤٥
		دينار	فلس	دينار
	الرواتب	٢٠٥٤	١٦٤٥	١٦٥٩
	مخصصات الفناء	٤٩٢	٤٥٦	٤٥٦
	اثاث مدرسية			
	تعميرات السيد عجز السنة الماضية	-	١١٢	١١٢
	متفرقة	١٥٠	١٧٦	١٠٠
	اجار	٢٥٠	٢٥٠	٢٥٠
	مخصصات اضافية	١٠٥	١٠٢	١٠٢
	تفقات صف المتربص	-	١٢١	١٢١
	الاعمال الاضحية	٢٥٠	٢٠٠	١٨٠
	الوظائف اجور محاضرات	-	٢٥	-
		٤٤٠٠	٤٠٧٩	٢٩٨٠
	مصروفات القسم المسائي	١٢٠٠	٨٥٥	١١٩٦
		٤٥٠٠	٤٩٢٥	٤١٧٦

الواردات

الملاحظات	نوع الواردات	المحقق لسنة ٤٤ / ٤٥		المصدق لسنة ٤٤ / ٤٥
		دينار	فلس	دينار
	الاجور المدرسية	٢٢٥٠	١٨٨٥	١٩٠٠
	منحة			
	متفرقة			
	واردات الاوقاف			
	تخصيصات المجلس			
	وارادات الاعيان الاضحية	٢٥٠	١٨٨	١٨٠
		٢٥٠٠	٢٠٧٤	٢٠٨٠
	العجز			
	اجور القسم المسائي	٢٠٠٠	٢٠٨٤	١٩٠٨
		٤٥٠٠	٤١٥٦	٤٩٨٨



تفاصيل الرواتب

الاسم	المصادق لسنة ٤٥/٤٤		المقترح لسنة ٤٧/٤٦		مخصصات غلاء المعيشة		المخصصات الاخرى	
	دينار	فلس	دينار	فلس	دينار	فلس	دينار	فلس
	السيد ميرزا با (المدير)	٢٩	-	٢٩	-	٥	٥٠٠	١
السيد ناجي ربيع	١٢	٥٠٠	٢٥	-	٥	٥٠٠	١	٢٥٠
السيد نعيم رحيمي	٢٠	-	٢٠	-	٥	٠٠٠	١	٢٥٠
السيد عبود بن دلال	١٨	-	١٨	-	٥	٠٠٠	١	٢٥٠
السيد يوسف سلمان	١٨	-	٢٠	-	٥	٠٠٠	١	٢٥٠
السيد موسى الشيخ راضي	-	-	٢٠	-	٥	٠٠٠	١	٢٥٠
السيد شك هدار	١٢	-	١٢	-	٤	٠٠٠	١	٢٥٠
الفاضل هوكي شك	٤	٧٥٠	٤	٧٥٠	٢	٠٠٠	-	-
الفاضل هياوي يحيى	٤	٥٠٠	٤	٥٠٠	٢	٠٠٠	-	-
الفاضل موسى حسين	٤	٥٠٠	٤	٥٠٠	٢	٠٠٠	-	-
اجور محاضرات	-	-	١٥	-	-	-	-	-
	١٢٠	٢٥٠	١٢٩	٧٥٠	٤١	-	٨	٧٥٠
التقسيم الثاني								
السيد ميرزا با (المدير)	١٠	-	١٢	-	-	-	-	-
السيد شك هدار	٦	-	-	-	-	-	-	-
الفاضل هوكي شك	١	٥٠٠	١	٥٠٠	-	-	-	-
الفاضل هياوي يحيى	١	٥٠٠	١	٥٠٠	-	-	-	-
الفاضل موسى حسين	١	٥٠٠	١	٥٠٠	-	-	-	-
اجور محاضرات	-	-	٧٧	-	-	-	-	-
	١٩	١٥٠٠	١١٢	١٥٠٠	-	-	-	-
	١١٩٦	-	١٢٠٥	-	-	-	-	-

مخصصات الغداء والمطبخ

تفاصيل الرواتب

سنة التعيين	الموضوع الذي بهدته دروسه	عدد راتبه عند التعيين	رواتبه في السنوات الخمس الاخيرة				الشهادات التي يحياها	الملاحظات
			١٩٤٠	١٩٤١	١٩٤٢	١٩٤٣		
١٩٤٠	الرواتب	٦					كلية الحقوق	
١٩٤١	الطب	٢٥					البطيرة الماهرة	
١٩٤٤	"	٢٥					السيد	
١٩٤١	الانجليزية	٢٥					انترميديت	
١٩٤٤	الرياضية	٢٥					المعلمية العالية	
١٩٤٥	الرياضية	٢٥					المعلمية	
١٩٤٠	باسبالكاتب							
١٩٤٤	الرواتب	٢					كلية الحقوق	

ان السيدنا ج ربيع كان راتبه في السنة الماضية محسوبا نصفه عن التسم النهاري والنصف الاخر عن التسم المسائي وبنسبة على احتياها لانه قد الت سنة فقد اصبح راتبه كله محسوبا عن التسم النهاري.

المحاسب  
المسرد







معلومات عن السنوات الخمس السابقة لسنة الميزانية

سنة	سنة	سنة	سنة	سنة	الملاحظات
					<p>مجموع الواردات</p> <p>الاجور المنحققة</p> <p>مخصصات المجلس الجسمانى</p> <p>عجز الميزانية</p> <p>الفضله</p> <p>المصروفات</p> <p>الرواتب</p> <p>معدل الاجرة لكافة التلاميذ</p> <p>كلفة التلميذ سنويا</p> <p>مجموع عدد التلاميذ</p> <p>عدد تلاميذ المجان</p> <p>عدد التلاميذ الذين يدفعون اقل من نصف الكلفة السنوية</p> <p>مجموع صفوف المدرسة ( بشعبها )</p> <p>الابتدائية</p> <p>للتوسطة</p> <p>الاعدادية</p> <p>معدل عدد التلاميذ فى كل صف</p> <p>الحد الاكبر لعدد التلاميذ فى الصفوف</p> <p>الحد الاصغر لعدد التلاميذ فى الصفوف</p> <p>معدل النجاح فى الامتحانات النهائية ( بعد الاجال )</p> <p>القسم الابتدائى</p> <p>القسم المتوسط</p> <p>القسم الاعدادى</p>

اذا كانت اللادارة معلومات اضافية اخرى ذات اهمية تضاف هنا

مدسة مدرسة البردود ماسون

ميزانية تخمينية لسنة ١٩٤٦ - ١٩٤٧

مدرجات واقترحات المدرس

لجنة المدارس الأسرائيلية ينفذ  
 الرقم ٤١٩  
 التاريخ ٤٦/٢/٤١

ورسالة

الدكتور  
 السيد الفخر



المصروفات

الملاحظات	نوع المصروفات	المصدق لسنة		المصدق لسنة	
		٩٤٧-٩٤٦	٩٤٥-٩٤٤	٩٤٥-٩٤٤	٩٤٥-٩٤٤
		دينار	دينار	فلس	دينار
	الرواتب	٤١٤٢	٤٠٤٥	٤٨	٤٠٠٠
	مخصصات الفلاء	١٧٤٢	١٥٤٢	٧٢	١٥٤٢
	أقاحه	٨١٦	٦٢٦	-	٦٢
	اثاث مدرسية	٨٠	٤٨	٥٢	-
	تعميرات	٢٥٠	٢٦٢	٤٠	٤٥٢
	متفرقة	١٠٠	١٥٨	٢١	-
	اجار مسكن المدير	١١٠	١٠٠	-	١٠٠
	مصرفات الازمفية	٧٤٤	٤٩٤	٠٥٥	٤٩٠
		٤٤٢	٧٤٤	٨٦٨	٧٤٢
		٧٧٢			
	الوفور		١٢٦٩		
			٧٤٥	٨٥٥	

فقدت حلة

الواردات

الملاحظات	نوع الواردات	المصدق لسنة		المصدق لسنة	
		٩٤٧-٩٤٦	٩٤٥-٩٤٤	٩٤٥-٩٤٤	٩٤٥-٩٤٤
		دينار	دينار	فلس	دينار
	الاجور المدرسية	٦٤٢٠	٥٦١٠	٧٥٠	٥٦٠٠
	منحة				
	متفرقة (اجار وصالية)	٧٠	٨٢	-	٥٦٦٩٢
	واردات الاوقاف صفيية		٤٩١	٥٠٠	٤٩٠
	تخصيمات المجلس	٧٥٠	٧٤٠	-	٧٤٠
	من وفور لوره خضوري		٢٥٢	٢٠٨	٢٥٢٢٠٨
	واردات الازمفية	٧٤٤	٧٤٥	٨٥٥	٧٤٤
		٤٩٠			
		٧٧٢			
	العجز				



تفاصيل الرواتب

تفاصيل الرواتب

الاسم	المصدق لسنة		المقترح لسنة		مخصصات غلاء المعيشة		مخصصات الاخرى		سنة التعيين	الموضوع الذي يهدته	عدد دروسه	راتبه عند التعيين	رواتبه في السنوات الخمس الاخيرة	الشهادات التي يحملها	الملاحظات
	١٩٤٦	١٩٤٧	١٩٤٦	١٩٤٧	فلس	دينار	فلس	دينار							
السيد موزي لاريدو	٢٥	٢٥	٢٥	٢٥	٥٥٠٠	١٢٥	١٢٥	١٢٥	١٩٤٦-١٩٤٧	١٨					
موريس صباغ	٢٠٥	٢٠٥	٢٠٥	٢٠٥	٥	١٢٥	١٢٥	١٢٥	١٩٤٦-١٩٤٧	١٢					
اسحاق يرمانيون	١٦٥	١٦٥	١٦٥	١٦٥	٤٥٠٠	١٢٥	١٢٥	١٢٥	١٩٤٦-١٩٤٧	١٢					
توفيق طراب	١٦٥	١٦٥	١٦٥	١٦٥	٤٥٠٠	١٢٥	١٢٥	١٢٥	١٩٤٦-١٩٤٧	١٢					
الانسة راشيل مخلب	-	-	١٤٥	١٤٥	٤	١٢٥	١٢٥	١٢٥	١٩٤٦-١٩٤٧	١١					
المترجمين صيون	-	-	٥٥	٥٥	٥٥٠٠	١٢٥	١٢٥	١٢٥	١٩٤٦-١٩٤٧	-					
السيد علي طائف الفطاء	-	-	٢١	٢١	٥	١٢٥	١٢٥	١٢٥	١٩٤٦-١٩٤٧	-					
عبد الاحد جوري	١٨	١٨	١٨	١٨	٥	١٢٥	١٢٥	١٢٥	١٩٤٦-١٩٤٧	-					
اسحاق بونيفيس	١٥٥	١٥٥	١٥٥	١٥٥	٤٥٠٠	١٢٥	١٢٥	١٢٥	١٩٤٦-١٩٤٧	-					
يوسف اقبلي	١٢	١٢	١٢	١٢	٤	١٢٥	١٢٥	١٢٥	١٩٤٦-١٩٤٧	-					
ساؤل كوهين	١٠٥	١٠٥	١٠٥	١٠٥	٤	١٢٥	١٢٥	١٢٥	١٩٤٦-١٩٤٧	-					
ابراهيم باباي	٨٥	٨٥	٨٥	٨٥	٤	١٢٥	١٢٥	١٢٥	١٩٤٦-١٩٤٧	-					
سلطان سوجه	٨٥	٨٥	٩٥	٩٥	٤	١٢٥	١٢٥	١٢٥	١٩٤٦-١٩٤٧	-					
ساؤل نيبان	٨	٨	٨	٨	٤	١٢٥	١٢٥	١٢٥	١٩٤٦-١٩٤٧	-					
موشي صالح	٨	٨	٨	٨	٤	١٢٥	١٢٥	١٢٥	١٩٤٦-١٩٤٧	-					
ناهي حليمة	٧	٧	٧	٧	٤	١٢٥	١٢٥	١٢٥	١٩٤٦-١٩٤٧	-					
ابراهيم بنجور	٧٥	٧٥	٧٥	٧٥	٤	١٢٥	١٢٥	١٢٥	١٩٤٦-١٩٤٧	-					
سمون بحر	٧	٧	٧	٧	٤	١٢٥	١٢٥	١٢٥	١٩٤٦-١٩٤٧	-					
اسحاق شماسي	٧	٧	٧	٧	٤	١٢٥	١٢٥	١٢٥	١٩٤٦-١٩٤٧	-					
موشي كرمي	-	-	٦٥	٦٥	٤	١٢٥	١٢٥	١٢٥	١٩٤٦-١٩٤٧	-					
ما لعمه	٢٠٧	٢٠٧	٢٧٥	٢٧٥	٨٧٥٠٠	٢٥	٢٥	٢٥	١٩٤٦-١٩٤٧	٦٨					







معلومات عن السنوات الخمس السابقة لسنة الميزانية

سنة	سنة	سنة	سنة	سنة	سنة	الملاحظات
						مجموع الواردات
						الاجور المتحققة
						مخصصات المجلس الجماعي
						عجز الميزانية
						الفضله
						المصروفات
						الرواتب
						معدل الاجرة لكافة التلاميذ
						كلفة التعميد سنويا
						مجموع عدد التلاميذ
						عدد تلاميذ المجان
						عدد التلاميذ الذين يدفعون اقل من نصف الكلفة السنوية
						مجموع صفوف المدرسة (بشمها)
						الابتدائية
						للتوسطة
						الاعدادية
						معدل عدد التلاميذ في كل صف
						الحد الاكبر لعدد التلاميذ في الصفوف
						الحد الاصغر لعدد التلاميذ في الصفوف
						معدل النجاح في الامتحانات النهائية (بعد الاكمال)
						القسم الابتدائي
						القسم المتوسط
						القسم الاعدادي

اذا كانت للادارة معلومات اضافية اخرى ذات اهمية تضاف هنا

مدرسة لورم جمهوري

تساقط	تساقط	تساقط
٥٧٧٨	٥٦٧٨	٥٧٧٨
٥٧	٥٧	٥٧
٥٧	٥٧	٥٧
٥٧	٥٧	٥٧

ميزانية تخمينية لسنة ٩٤٦ - ٩٤٧

مدامطات واقترحات المدرس

لجنة المدارس الأسرائيلية ينفذ  
 الرقم ٤٤٠  
 التاريخ ٤٦/٢/٢١

Handwritten signature

Handwritten signature



المصروفات

الملاحظات	نوع المصروفات	المؤمن لسنة ١٩٤٧-١٩٤٦		المصدق لسنة	
		دينار	فلس	دينار	فلس
	الرواتب	٤٨٢٩	٤٥٥٥٠٠٠٢	٤٥٤٥	
	مخصصات الغلاء	٢٤٩٠	٢١٧٧٦١١	٢١٧٥	
	أقامة	٩٨٤	٦٦٠	٦٦	
	اثاث مدرسية	٥٠	١٥٠	-	
	تعميرات	٤٨٨	٢٤٦٦٤٠	٤٥٠	
	متفرقة	١١٩	١٧١٢٥٦	-	
	إيجار سكن المديرية	١١٠	١٠٠	١٠٠	
	مصروفات الاصفية	٨٨٥٠ ٧٤٠	٧٤١٤٥٠	٧٤٠	
	مصروف سفر لطلاب مدرسات	٩٥٩٠	٤١٩٧٧٤	٤٠٠	
	الوفور سنة ١٩٤٤-١٩٤٥			٨٨٦٠	
				٩١٥١٤٩٢	

مصدق على

الواردات

الملاحظات	نوع الواردات	المؤمن لسنة ١٩٤٧-١٩٤٦		المتحقق لسنة ١٩٤٥-١٩٤٤		المصدق لسنة ١٩٤٥-١٩٤٤	
		دينار	فلس	دينار	فلس	دينار	فلس
	الاجور المدرسية	٨٧٤٥		٨١٠٢	٢٥٠	٨٠٠٠	
	مصلحة من الدليله جويس	١٠٠		٩٩	٨٠٠	١٠٠	
	متفرقة من سيلاس كلون	١٥		١٥	-	١٥	
	تكاليف وارادات الاوقف صافية			١٥	-	١٥	
	تخصيصات المجلس			٧٤١	٢٥٠	٧٤٠	
				٨٨٥٠	٨٩٧٢٢٠٠	٨٨٦٠	
	مصدقات الاصفية	٧٤٠					
		٩٥٩٠					
	المعجز					١٧٨١٩٢	
						٩١٥١٤٩٢	



تفاصيل الرواتب

تفاصيل الرواتب

الملاحظات	الشهادات التي يحملها	رواتبه في السنوات الخمس الاخيرة	راتبه عند التعيين	عدد دروسه	الموضوع الذي يهده	سنة التعيين	مخصصات الاخرى		المقترح لسنة ٩٤٧-٩٤٦		المصادق لسنة ٩٤٦-٩٤٥		الاسم
							فلس	دينار	فلس	دينار	فلس	دينار	
						٩٤٧-٩٤٦							السيدة ادبل لاريدو
						١٦-	١٢٥٠	٥٥٠٠	٢٥-	٢٥-			ساره صباغ
						١١-	١٢٥٠	٥-	١٨٥٠٠	١٨٥٠٠			اليزة سويح
						١١-	١٢٥٠	٤٥٠٠	١٧٢٥٠	١٧٢٥٠			فلوره برماجونه
						١١-	١٢٥٠	٤٥٠٠	١٦٥٠٠	١٦٥٠٠			سوزان الكبير
						١١-	١٢٥٠	٤-	١٤٥٠٠	-	-		الآنسة فلوره هاي
						١١-	١٢٥٠	٤-	١٤٥٠٠	-	-		نعمه ناهوم
							١٢٥٠	٥٥٠٠	٢٧-	٢٥-			السيدة فيكتوريا يحي
							١٢٥٠	٤-	١٠-	-	-		الآنسة مارسيل زخه
							١٢٥٠	٤٥٠٠	١٦-	١٦-			السيدة ريني ملكي
							١٢٥٠	٤-	١٠-	٨-			الآنسة مارسيل الوية
							١٢٥٠	٤-	١٥٠٠	٨٥٠٠			مارسيل سمارس
							١٢٥٠	٤-	٨٥٠٠	٨٥٠٠			ديزي خليفة
							١٢٥٠	٤-	٨٥٠٠	٨٥٠٠			ريينه اسحاق
							١٢٥٠	٤-	٨-	٨-			جاكلين سمارس
							١٢٥٠	٤-	٧٥٠٠	٧٥٠٠			السيدة نصيرة سمارس
							١٢٥٠	٤-	٦٥٠٠	-			الآنسة فيولنت بلان ممال
							١٢٥٠	٤-	٧-	٧-			ياسة بيقوب
							١٢٥٠	٤-	٧-	٧-			ناتوره فختار
							١٢٥٠	٤-	٧-	٧-			ريينه جوري
							١٢٥٠	٤-	٧-	٧-			ريينه فطانه
							١٢٥٠	٤-	٦٥٠٠	٦٥٠٠			السيدة فريده كوهين
							١٢٥٠	٤-	٧-	٦٥٠٠			الآنسة فيوات صحبة
							١٢٥٠	٤-	٥٥٠٠	٥٥٠٠			السيدة مارسيل حميل
						٨٢-			٢١-	١٠٠-	٢٨٨٢٥٠		مجموعه







معلومات عن السنوات الخمس السابقة لسنة الميزانية

سنة	سنة	سنة	سنة	سنة	ملاحظات
					<p>مجموع الواردات</p> <p>الاجور المنحققة</p> <p>مخصصات المجلس الجسمانى</p> <p>عجز الميزانية</p> <p>الفضله</p> <p>المصروفات</p> <p>الرواتب</p> <p>معدل الاجرة لكافة التلاميذ</p> <p>كافة التلميذ سنويا</p> <p>مجموع عدد التلاميذ</p> <p>عدد تلاميذ الحضانة</p> <p>عدد التلاميذ الذين يدفعون اقل من نصف الكلفة السنوية</p> <p>مجموع صفوف المدرسة (بشعبها)</p> <p>الابتدائية</p> <p>المتوسطة</p> <p>الاعدادية</p> <p>معدل عدد التلاميذ فى كل صف</p> <p>الحد الاكبر لعدد التلاميذ فى الصفوف</p> <p>الحد الاصغر لعدد التلاميذ فى الصفوف</p> <p>معدل النجاح فى الامتحانات النهائية (بعد الاكمال)</p> <p>القسم الابتدائى</p> <p>القسم المتوسط</p> <p>القسم الاعدادى</p>

اذا كانت للادارة معلومات اضافية اخرى ذات اهمية تضاف هنا

مدونة فزاع عيني المتوسط

ميزانية تخمينية لسنة ٤٢/٤٣

المستند في اول نيسان ١٩٤٦

مدامعات واقترحات المدرس

لجنة المدارس الامراتيلية ببندا	
رقم	٤٤١
التاريخ	١٢/١/٤٣



اكبر ك...  
المناوت

المرکز  
السکرة الخوري



المصروفات

الملاحظات	نوع المصروفات	المحتمل لسنة ٤٧/٤٦		المصرف فعلياً لسنة ٤٥/٤٤		المصدق لسنة ٤٥/٤٤	
		دينار	فلس	دينار	فلس	دينار	فلس
	الرواتب واجور المحاضرات	٤٠٠٠	١٨٤٤	٠٠٨	١٩٠٨		
	مخصصات الغلاء	٥٢٠	٢٩٤	٤٤٦	٤٨٤		
	اثاث مدرسية	١٠٠	٤٥	٤٠	١٠٠		
	تعميرات	-	-	-	-		
	متفرقة	٤٠٠	١٦٤	٢٤٥	١٨٨		
	مخصصات الغلاء الاضافية	١٤٠	١٠٠	٢٠٦	١٠٤		
	مصرفات الترميم	١٠٠٠	٦٠٦	٤٤٥	٦٤٨		
	اجار المدرس	٤٥٠	٤٥٠	-	٤٥٠		
	مخصصات الكفالة الاضافية	٤٠٠	٢٤٢	٠٠٤	٤٧٠		
	مخصصات الترميم لسنة ٤٧/٤٦	-	٤٠١	٦٤٢	-		
		٤٥٠٠	٢٩١٥	٤٥٦	٢٨٥٠		
		-	-	٤٩٤	-		
		٤٥٠٠	٢٩١٥	٧٥٠	٢٨٥٠		

الواردات

الملاحظات	نوع الواردات	المحقق لسنة ٤٥/٤٤		المحتمل لسنة ٤٧/٤٦	
		دينار	فلس	دينار	فلس
	الاجور المدرسية	٤٤٠	٥٠٠	٤٤٠	٤١٦
	منحة رئيس المدرس	٤٥٠	-	٤٥٠	٤٥٠
	متفرقة	-	-	-	-
	واردات الاوقاف	-	-	-	-
	مخصصات المجلس	٥٠٠	-	٥٠٠	٥٠٠
	الاجور المسانين	١٤٥٠	٦٨٨	٥٠٠	٧٠٠
	واردات الايام الاضافية	٤٠٠	٧٥٠	٤٤٦	٤٤٠
		٤٥٠٠	٧٥٠	٢٩١٥	٢٨٥٠
	المعجز				











معلومات عن السنوات الخمس السابقة لسنة الميزانية

سنة	سنة	سنة	سنة	سنة	سنة	الملاحظات
						<p>بمجموع الواردات</p> <p>الاجور المتحققة</p> <p>مخصصات المجلس الجسماني</p> <p>عجز الميزانية</p> <p>الفضله</p> <p>المصروفات</p> <p>الرواتب</p> <p>معدل الاجرة لكافة التلاميذ</p> <p>كلفة التلميذ سنويا</p> <p>بمجموع عدد التلاميذ</p> <p>عدد تلاميذ المجان</p> <p>عدد التلاميذ الذين يدفعون اقل من نصف الكلفة السنوية</p> <p>بمجموع صفوف المدرسة (بشمها)</p> <p>الابتدائية</p> <p>المتوسطة</p> <p>الاعدادية</p> <p>معدل عدد التلاميذ في كل صف</p> <p>الحد الاكبر لعدد التلاميذ في الصفوف</p> <p>الحد الاصغر لعدد التلاميذ في الصفوف</p> <p>معدل النجاح في الامتحانات النهائية ( بعد الاكمال )</p> <p>القسم الابتدائي</p> <p>القسم المتوسط</p> <p>القسم الاعدادي</p>

اذا كانت للادارة معلومات اضافية اخرى ذات اهمية تضاف هنا



مدرسة المتوسطة - الاهلية للبنات  
 قسم الحسابات  
 قسم المصارف  
 قسم الخزائن

ميزانية تخمينية لسنة ١٩٤٧/٤٦

ملاحظات واقترحات المدير

لجنة المدارس الأساسية ببنغازي  
 رقم ٤٤٤  
 التاريخ ٢١/٢/٤٦

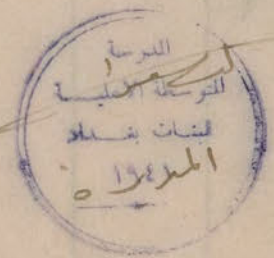
*Handwritten signature*

المدير  
 المدير الفني



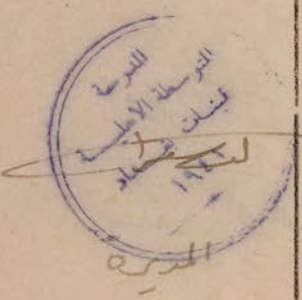
المصروفات

الملاحظات	نوع للمصروفات	المصدق لسنة		المصدق لسنة
		٤٧/٤٦	٤٥/٤٤	
		دينار	دينار	فلس
	الرواتب و اجور الحاضر	١١٨٨	٩٦٤	٥٥٠
	مخصصات الغلاء	٢١٢	٢٢٤	٥٠٠
	مخصصات الفلاحة والاصطفاة	١٧٥	٥٩	
	امثالث مدرسية			
	تعميرات			
	متفرقة	٨٥	٩٢	٢٢٤
	الاجار	١٦٥	١٦٥	١٦٥
	مصاريف الاعمال	١٠٠	١٥٠	٤٩٢
	الاصطفاة والخدماء			
	المدرسية			
	الوفور		١٦٢	٦٤٤
		١٩٤٥	١٧٩٩	٤١٩
				١٧٥٠



الموارد

الملاحظات	نوع الواردات	المتحقق لسنة		المصدق لسنة
		٤٧/٤٦	٤٥-٤٤	
		دينار	دينار	فلس
	الاجور المدرسية	٧٧١	٨٧١	٢٥٠
	منحة السيد عزرا من اجور مدير	١٩٠	١٥٠	
	متفرقة			
	واردات الاوقاف			
	مخصصات المجلس	٧٠٠	٦٠٠	
	مصاريف	١٦٤	٦٤	٢٢٩
	اجور الاعمال	١٠٠	١١٤	١٠٠
	الاصطفاة والخدماء			
	المدرسية			
	المعجز			
		١٩٤٥	١٧٩٩	٤١٩
				١٧٥٠





تفاصيل الرواتب

الاسم	المصدق لسنة		المقترح لسنة		مخصصات		المخصصات الاخرى
	٤٤ - ٤٥		٤٦ - ٤٧		غلاء المعيشة		
	دينار	فلس	دينار	فلس	دينار	فلس	
السيدة لولوة مراد والمهيرة	١٤	٠٠٠	١٤	٠٠٠	٤	٠٠٠	١٠٥٠
مفضلاً وكلاء المدرسة	٢٥	٠٠٠	٤	٠٠٠			
الآنسة روزي حارة	٢٠	٠٠٠	٢٥	٠٠٠	٥	٥٠٠	١٠٥٠
السيد ميسر الساهوركي	١٤	٠٠٠	١٥	٠٠٠	٤	٥٠٠	١٠٥٠
الآنسة بديعة محمد شريك			١٢	٠٠٠	٤	٠٠٠	١٠٥٠
الآنسة راسم حمزا	٨	٠٠٠	٨	٠٠٠	٤	٠٠٠	١٠٥٠
(الكاتبة)							
الهدور المحاضرات	٢٧	٠٠٠	١٥	٠٠٠			
الخادم حبيب حمز	٢٥	٠٠٠	٢٥	٠٠٠	٢	٠٠٠	
ابراهيم صوي	٢٥	٠٠٠	٢٥	٠٠٠	٢	٠٠٠	
شور د احمد			٩٩	٠٠٠	٢٦	٠٠٠	٦٥٠
سنة واحدة			١٤	٠٠٠	١٤	٠٠٠	٧٥٠
			١١٨٨	٠٠٠	١٤	٠٠٠	

تفاصيل الرواتب

سنة التعيين	الموضوع الذي بهدته دروسه	عدد راتبه عند التعيين	رواتبه في السنوات الخمس الاخيرة				الشهادات التي يحملها	الملاحظات
			٤٤	٤٥	٤٦	٤٧		
٤١-٤٢	عربية	٦						
٤٤-٤٥	انجليزية	٢٦						
١٩٠٨	رياضة	٢٦						
٤٥-٤٦	اجتماعية	٢٩						
٤٤/٤٥	اجتماعية ولاسيما	١٩						









معلومات عن السنوات الخمس السابقة لسنة الميزانية

سنة	سنة	سنة	سنة	سنة	سنة	الملاحظات
						<p>مجموع الواردات</p> <p>الاجور المتحققة</p> <p>مخصصات المجلس الجسمانى</p> <p>عجز الميزانية</p> <p>الفضله</p> <p>المصروفات</p> <p>الرواتب</p> <p>معدل الاجرة لكافة التلاميذ</p> <p>كلفة التلميذ سنوياً</p> <p>مجموع عدد التلاميذ</p> <p>عدد تلاميذ المجان</p> <p>عدد التلاميذ الذين يدفعون اقل من نصف الكلفة السنوية</p> <p>مجموع صفوف المدرسة (بشعبها)</p> <p>الابتدائية</p> <p>المتوسطة</p> <p>الاعدادية</p> <p>معدل عدد التلاميذ في كل صف</p> <p>الحمد الاكبر لعدد التلاميذ في الصفوف</p> <p>الحمد الاصغر لعدد التلاميذ في الصفوف</p> <p>معدل النجاح في الامتحانات النهائية ( بعد الاكمال)</p> <p>القسم الابتدائى</p> <p>القسم المتوسط</p> <p>القسم الاعدادى</p>

اذا كانت للادارة معلومات اضافية اخرى ذات اهمية تضاف هنا



مدرسة راحيل كحوت

ميزانية تخمينية لسنة ٤٢/٤٧ المالية

معلومات واقتراحات المدرس

لجنة المدارس الاسرية ببلدية ينفذا  
 رقم ٤٤٢  
 التاريخ ٤٢/١/٢١



عن المدرس

الحاسب

*[Handwritten signature]*

الشيخ القريبي



المصروفات

الملاحظات	نوع المصروفات	المصدق لسنة		المصروف فعلاً لسنة		المخمن لسنة
		دينار	فلس	دينار	فلس	دينار
	الرواتب	١٩٤٨	١٨٤٥	١٧٢	١٨٠٠	
	مخصصات الفلاء	٨٦٩	٨٧٤	١٢٨	٨٠٠	
	اثاث مدرسية	٢٤٤	١٠٦	١٧٠	١٧٠	
	تعميرات	٦٠	١٦	٢٥٥	٢٠٠	
	متفرقة	١٥٠	١١٨	١٩٦	١٥٠	
	مخصصات المدرسين	١٧٥				
	مخصصات اللامنهون	٢٤٠	٢٦٨	٢٤٤	٢٠٠	
			٢٢٢	٢١٥		
	الوفور	٢٣٥٠	٢٢٨٦	٢٢٠	٢٥٠٠	
			١٦٩٠			
			٢١٢			

الواردات

الملاحظات	نوع الواردات	المتحقق لسنة		المصدق لسنة	
		دينار	فلس	دينار	فلس
	الاجور المدرسية	٢٢٠٠	٢٢٨	٢٥٠	٢٢٠٠
	منحة	٢٠٠	١٩٥		٢٤
	متفرقة	٢٠	١٦	٧٦٠	٢٢٩٨
	واردات الاوقاف	-	-	-	-
	مخصصات المجاس	١١٠٠			٨٠٠
		٢٤٠	٢٧١	٢٠٠	٢٠٠
			١٠١	٧٠٤	١٠١٧٠٤
	المعجز				
		٢٣٥٠	٢٢٨٦	٢٢٠	٢٥٠٠











معلومات عن السنوات الخمس السابقة لسنة الميزانية

سنة	سنة	سنة	سنة	سنة	سنة	الملاحظات
						مجموع الواردات الاجور المتحققة تخصصات المجلس الجماعى عجز الميزانية الفضله المصروفات الرواتب معدل الاجرة لكافة التلاميذ كلفة التلميذ سنويا مجموع عدد التلاميذ عدد تلاميذ المجان عدد التلاميذ الذين يدفعون اقل من نصف الكلفة السنوية مجموع صفوف المدرسة (بشعبها) الابتدائية المتوسطة الاعدادية معدل عدد التلاميذ فى كل صف الحد الاكبر لعدد التلاميذ فى الصفوف الحد الاصغر لعدد التلاميذ فى الصفوف معدل النجاح فى الامتحانات النهائية (بعد الاكمال) القسم الابتدائى القسم المتوسط القسم الاعدادى

اذا كانت للادارة معلومات اضافية اخرى ذات اهمية تضاف هنا



مدرسة

تساريف	تساريف	تساريف	المدرسة الوطنية
بالتاريخ	بالتاريخ	بالتاريخ	

ميزانية تخمينية لسنة ١٩٤٧ / ١٩٤٦

ملاحظات واقتراحات المبر

لجنة المدارس الأميرالية ببغداد  
 رقم ٤٤٤  
 التاريخ ٤٦/٢/٢١

د. س. م.

الدكتور  
السيد الخوري



المصروفات

الملاحظات	نوع المصروفات	المحقق لسنة ٤٤/٤٥		المصدق لسنة ٤٤/٤٥
		دينار	فلس	دينار
	الرواتب	١٨٦٤	٧٨٥	١٨٤٦
	مخصصات الغلاء	٧٤٩	-	٦٨٧
	المخصصات الاضافية	٢٧١	١٧٤	١٧٠
	اثاث مدرسية	١٥٠	٢٥٦	٢٥٠
	تعميرات			
	متفرقة	١٥٠	١٤٤	١٥٠
	بدل الوجار	٢٥٠	٢٥٠	٢٥٠
	الخدمات المدرسية	٢٦٠	٢٩٢	٢٩٠
	المجموع	٤٦٨٨	١٠٦٦	٥٢٥٠
	الوفور			

الواردات

الملاحظات	نوع الوردات	المحقق لسنة ٤٤/٤٥		المصدق لسنة ٤٤/٤٥
		دينار	فلس	دينار
	الاجور المدرسية	٢٦٥٠	٢٧٥٧	٢٧٠٠
	منحة المعارف	١٠٠	٩٠	٩٠
	متفرقة الخدمات المدرسية	٢٦٠	٢٩٢	٢٩٠
	واردات الاوقاف			
	تخصيصات المجلس سنة ٤٥٠ بدل الوجار	٢٥٠	٢٥٠	٢٥٠
	المعجز يرد من وفور السنوات الماضية	٢٤٨		
		٤٦٨٨	١٠٦٦	٥٢٥٠











معلومات عن السنوات الخمس السابقة لسنة الميزانية

سنة	سنة	سنة	سنة	سنة	الملاحظات
					<p>مجموع الواردات</p> <p>الاجور المتحققة</p> <p>مخصصات المجلس الجسائي</p> <p>عجز الميزانية</p> <p>الفضله</p> <p>المصروفات</p> <p>الرواتب</p> <p>معدل الاجرة لكافة التلاميذ</p> <p>كلفة التلميذ سنويا</p> <p>مجموع عدد التلاميذ</p> <p>عدد تلاميذ المجان</p> <p>عدد التلاميذ الذين يدفعون اقل من نصف الكلفة السنوية</p> <p>مجموع صفوف المدرسة (بشعبها)</p> <p>الابتدائية</p> <p>للتوسطة</p> <p>الاعدادية</p> <p>معدل عدد التلاميذ في كل صف</p> <p>الحد الاكبر لعدد التلاميذ في الصفوف</p> <p>الحد الاصغر لعدد التلاميذ في الصفوف</p> <p>معدل النجاح في الامتحانات النهائية (بعد الاكمال)</p> <p>القسم الابتدائي</p> <p>القسم المتوسط</p> <p>القسم الاعدادي</p>

اذا كانت للادارة معلومات اضافية اخرى ذات اهمية تضاف هنا







المصروفات

الملاحظات	نوع للمصروفات	المحتمل لسنة ٤٤ - ٤٥		المصروف فعلياً لسنة ٤٤ - ٤٥		المصدق لسنة ٤٤ - ٤٥
		دينار	فلس	دينار	فلس	دينار
	حزنة ٤٤ - ٤٥	١٥٢٠	١١٤	٢٨	٧٧٤	٢٨/٧٧٤
	الرواتب	١٥٢٠	١١٤	١٥٢٩	١١٤	١٥٢٦
	مخصصات الفلاء والرضاوية	٨٧	٧٥٧	٧٢٧	٧٥٧	٧٢٦
	اثاث مدرسية	٢٠	---	---	---	---
	تعميرات	١٤٠	---	١٤٨	٢٠٤	١٥٠
	متفرقة ثرية	١٤٠	---	١١٩	٦٥٦	٢٠٠
	ايجار	---	---	٤٧	٥٠٠	٤٥٠
	الاعمال اللاصفية	٢٠٠	---	٢٤٤	٧٠٥	٢٠٠
		١٥٢٠	١١٤	٢٩٧٢	٢١٨	٢٩٢٤/٧٧٤
		١٥٢٠	١١٤	٢٠٤٥	٨١٨	
	الوفور					

الواردات

الملاحظات	نوع الواردات	المحتمل لسنة ٤٤ - ٤٥		المتحقق لسنة ٤٤ - ٤٥		المصدق لسنة ٤٤ - ٤٥
		دينار	فلس	دينار	فلس	دينار
	الاجور المدرسية	١٦٥٠	---	١٦٤٨	٧٠٠	١٦٥٠
	منحة	١٠٠	---	٩٠	---	٥٦
	متفرقة	---	---	٧	٢٧٠	٤٤
	واردات الاوقاف اللاصفية	٢٠٠	---	١٩٥	---	٢٠٠
	تخصيصات الجاش	١٠٥٠	---	٩٤٧	٥٠٠	١٠٠٠
	المخبر	---	---	١٠٤	٧٤٨	---
		١٠٥٠	---	٢٨٧٢	٢١٨	٢٩٢٤/٧٧٤
		١٠٥٠	---	٢٠٤٥	٨١٨	٢٩٤٠
	العجز					

مستخلص المدير

المحاسب











معلومات عن السنوات الخمس السابقة لسنة المبرانية

سنة	سنة	سنة	سنة	سنة	الملاحظات
					<p>بمجموع الواردات</p> <p>الاجور المتحققة</p> <p>مخصصات المجلس الجسماني</p> <p>عجز الميزانية</p> <p>الفضله</p> <p>المصروفات</p> <p>الرواتب</p> <p>معدل الاجرة لكافة التلاميذ</p> <p>كلفة التلميذ سنوياً</p> <p>بمجموع عدد التلاميذ</p> <p>عدد تلاميذ المجان</p> <p>عدد التلاميذ الذين يدفعون اقل من نصف الكلفة السنوية</p> <p>بمجموع صفوف المدرسة (بشمها)</p> <p>الابتدائية</p> <p>للمتوسطة</p> <p>الاعدادية</p> <p>معدل عدد التلاميذ في كل صف</p> <p>الحد الاكبر لعدد التلاميذ في الصفوف</p> <p>الحد الاصغر لعدد التلاميذ في الصفوف</p> <p>معدل النجاح في الامتحانات النهائية (بعد الاكمال)</p> <p>القسم الابتدائي</p> <p>القسم المتوسط</p> <p>القسم الاعدادي</p>

إذا كانت للإدارة معلومات اضافية اخرى ذات اهمية تضاف هنا





מدرسة منسي صالح

العدد - ٤٨٥

التاريخ - ٤٦/٧/٤١ ميزانية تخمينية لسنة

١٩٤٧ - ١٩٤٦

مردمطات واقترحات المدير

لجنة المدارس الأسرائيلية ينفذ  
رقم ٤٤٦  
التاريخ ٤٦/٧/٤١

الرئيس

السيد القنبري



٠ ٤



المصروفات

الملاحظات	نوع المصروفات	المصدق لسنة ٤٤-٤٥		المصدق لسنة ٤٤-٤٥
		دينار	فلس	دينار
	الرواتب	٢٠٤٢	٨٧٥	٢٩١٧
	مخصصات الفناء	١٦٢٥	١٨٤	١٨٠٩
	مخصصات عملاء اضافية اثاث مدرسية	٤٦٨	٢٧٦	٧٤٤
	تعميرات			
	متفرقة	١٦٥	١٧٧	٣٤٢
	مصاريف بنطاق عمال الادمنيه والخدمات المدرسية	٢٠٠	٧٧٩	٩٧٩
	الوفور			
				١٧٦٥
				٣٥٤٦٥٦



الواردات

الملاحظات	نوع الواردات	المتحقق لسنة ٤٤-٤٥		المصدق لسنة ٤٤-٤٥
		دينار	فلس	دينار
	الاجور المدرسية	٢٠٠	١٤٠	٣٤٠
	منحة المرسوم شمس صالح	١٥٠		١٥٠
	متفرقة		٤٢٤	٤٢٤
	واردات الاوقاف			
	تخصيصات المجلس	٤٨٥٠		٤٨٥٠
	رسوم العمال الادمنيه والخدمات المدرسية	٢٠٠		٢٠٠
	مصلحة ٤٢-٤٤		٢٢٨٩٦	٢٢٨٩٦
	العجز ٤٤-٤٥			
				١٧٦٥
				٣٥٤٦٥٦



معاون مدير



تفاصيل الرواتب

تفاصيل الرواتب

الملاحظات	الشهادات التي يحملها	رواتبه في السنوات الخمس الاخيرة				راتبه عند التعيين	عدد الموضوع الذي يبعثه دروسه	سنة التعيين	مخصصات عماله		المقترح لسنة ٤٦-٤٧		المصادق لسنة ٤٤-٤٥		الاسم
		الاصناف		غلاء المعيشه					دينار		فلس				
		دينار	فلس	دينار	فلس				دينار	فلس	دينار	فلس			
							١٩١٠	١٠٥٠	٥٠٠٠	٢٢٥٠٠	٢٢٥٠٠		السيد يعقوب معلم في المدير		
							٢٨-٢٩ المدينة	١٠٥٠	٤٠٠٠	١١٥٠٠	١١٥٠٠		السيد محمد مراد في المعاونة		
										٤٠٠٠	٢٥٠٠		مخصصات معاونة المدير		
							٢٩-٢٨ كاتب	١٠٥٠	٤٠٠٠	١٥٠٠	١٥٠٠		السيد صالح حفيد صلاح كاتب		
							٢٤-٢٦ عربي جديد	١٠٥٠	٤٠٠٠	٦٥٠٠	-		السيد ابراهيم سلف		
							١٩٢٥	١٠٥٠	٤٠٠٠	٨٠٠٠	٨٠٠٠		السيد داود ابراهيم		
							٤١-٤٢ اجتماعي	١٠٥٠	٤٠٠٠	٨٥٠٠	٧٥٠٠		السيد داود سلف		
							٤٥-٤٦ " جديد	١٠٥٠	٤٠٠٠	٦٥٠٠	-		السيد يوسف احمق		
							٤٤-٤٥ رياضيات	١٠٥٠	٤٠٠٠	٧٥٠٠	٧٥٠٠		السيد نعم حفيد معلم		
							٤٤-٤٥ " "	١٠٥٠	٤٠٠٠	٧٥٠٠	٧٥٠٠		السيد داود في كبرياء		
							٤٢-٤٤ انكليزي	١٠٥٠	٤٠٠٠	٧٥٠٠	٧٥٠٠		السيد موسى حفيد معلم		
							٤٥-٤٦ العربي جديد	١٠٥٠	٤٠٠٠	٦٥٠٠	-		السيد يوسف الياقوت خنيا		
							٤٢-٤٤ الرياضة	١٠٥٠	٤٠٠٠	٧٠٠٠	٧٠٠٠		السيد يوسف في صانع		
							٢٥-٢٦ الاشياء	١٠٥٠	٤٠٠٠	٧٥٠٠	٦٥٠٠		السيد احمق علم علوم		
							٤٤-٤٥ " "	١٠٥٠	٤٠٠٠	٧٥٠٠	٦٥٠٠		السيد داود في كبرياء		
							٤٤-٤٥ اجتماعي	١٠٥٠	٤٠٠٠	٧٥٠٠	٦٥٠٠		السيد ابراهيم داود بدهس		
							٤٥-٤٦ عربي جديد	١٠٥٠	٤٠٠٠	٦٥٠٠	-		السيد صالح النكا		
							٤٥-٤٦ انكليزي جديد	١٠٥٠	٤٠٠٠	٧٥٠٠	-		السيد محمد حفيد لوك		
							٤٤-٤٥ عربي	١٠٥٠	٤٠٠٠	٦٥٠٠	٦٥٠٠		السيد عابد ابراهيم عبد الله		
							٤٤-٤٥ اجتماعي	١٠٥٠	٤٠٠٠	٦٥٠٠	٦٥٠٠		السيد مراد ابراهيم لونا		
							٤٤-٤٥ رياضيات	١٠٥٠	٤٠٠٠	٦٥٠٠	٦٥٠٠		السيد فكتور علوم زكري		
							١٩٢٠	١٠٥٠	٤٠٠٠	٦٥٠٠	٦٥٠٠		السيد كروف حفيد		
							١٩٢٤	١٠٥٠	٤٠٠٠	٦٥٠٠	٥٧٥٠		السيد محمد حفيد حفيد		
							١٩٢٦	١٠٥٠	٤٠٠٠	٦٥٠٠	٥٥٠٠		السيد ابراهيم حفيد حفيد		
								٢٨٧٥٠	٩٢٠٠٠	١٨٧٠٠٠					









معلومات عن السنوات الخمس السابقة لسنة الميزانية

سنة	سنة	سنة	سنة	سنة	الملاحظات
					مجموع الواردات
					الاجور المتحققة
					مخصصات المجلس الجسائي
					عجز الميزانية
					الفضله
					المصروفات
					الرواتب
					معدل الاجرة لكافة التلاميذ
					كلفة التلميذ سنويا
					مجموع عدد التلاميذ
					عدد تلاميذ المجان
					عدد التلاميذ الذين يدفعون اقل من نصف الكلفة السنوية
					مجموع صفوف المدرسة (بشمها)
					الابتدائية
					للتوسطة
					الاعدادية
					معدل عدد التلاميذ في كل صف
					الحد الاكبر لعدد التلاميذ في الصفوف
					الحد الاصغر لعدد التلاميذ في الصفوف
					معدل النجاح في الامتحانات النهائية ( بعد الاكمال )
					القسم الابتدائي
					القسم المتوسط
					القسم الاعدادي

إذا كانت للادارة معلومات اضافية اخرى ذات اهمية تضاف هنا



نوع المادة	نوع المادة	نوع المادة	نوع المادة
مدرسة	مدرسة	مدرسة	مدرسة

ميزانية تخمينية لسنة ١٩٤٦ - ١٩٤٧

مدرجات واقترحات المدرس

لجنة المديرين  
 رقم ٤٤٨  
 التاريخ ٤٢/٢/٤١

الدكتور  
 السيد الفخرى





الواردات

الملاحظات	نوع الواردات	المحقق لسنة		المصادق لسنة
		٩٤٧-٩٤٦	٩٤٤-٩٤٥	
		دينار	فلس	دينار
	وفور سنة ٩٤٤-٩٤٥			
	الاجور المدرسية	٤٥٠	٦١٦ ٩٨٤	٦١٦ ٩٨٤
	منحة		٤٠١ ٢٠٠	٤٤٠ -
	متفرقة			
	واردات الاوقف المحلول	١٩٤٠	٢٢٥١ ٦٨٨	٧٥١ ٠١٦
	تخصيصات المجلس			
	وامدادات الاضحية	٢٢٨٠	٧٢ ٧٠٠	٧٠٠ -
		٧٥	٦٧٤ ٦٧٤	١٨٥٨٠ -
		٢٤٦٥	٢٢٤١	
	المعجز			

المصروفات

الملاحظات	نوع للمصروفات	المحقق لسنة		المصادق لسنة
		٩٤٧-٩٤٦	٩٤٤-٩٤٥	
		دينار	فلس	دينار
	قصله المدرسية المجلد ٩٤٥			
	الرواتب	٩٠٦	١٥٧٨ ٥١٤	٩٠٤
	مخصصات الغلاء	٦١٥	٤٩٥ ١٠٠	٥١٦
	اثاث مدرسية	٨٠	-	-
	تعميرات	٥٠	٤٠ ٤٩١	١٥٠
	متفرقة	١٢٩	٤٧ ٨٨٧	-
	اجار دار المدرسة	٦٠٠	٤٢٨ ٢٥٠	٤٤٠
	مصروفات الاضحية	٢٢٨٠	٨٤٧ ٢٠	٧٠٠
		٧٥	٦٧٤ ٦٧٤	١٨٥٨٠
		٢٤٦٥	٢٢٤١	
	الوفور			

ملاحظة: نظر المدمم كفاية وامدادات الخدمات المدرسية انفق من المصروفات (كالمراجع وتقراراته) على المصروفات المتفرقة للمدرسة











معلومات عن السنوات الخمس السابقة لسنة الميزانية

سنة	سنة	سنة	سنة	سنة	الملاحظات
					<p>بمجموع الواردات</p> <p>الاجور المتحققة</p> <p>مخصصات المجلس الجماعى</p> <p>عجز الميزانية</p> <p>الفضله</p> <p>المصروفات</p> <p>الرواتب</p> <p>معدل الاجرة لكافة التلاميذ</p> <p>كلفة التلميذ سنويا</p> <p>بمجموع عدد التلاميذ</p> <p>عدد تلاميذ المجان</p> <p>عدد التلاميذ الذين يدفعون اقل من نصف الكلفة السنوية</p> <p>بمجموع صفوف للمدرسة (بشعبها)</p> <p>الابتدائية</p> <p>المتوسطة</p> <p>الاعدادية</p> <p>معدل عدد التلاميذ فى كل صف</p> <p>الحد الاكبر لعدد التلاميذ فى الصفوف</p> <p>الحد الاصغر لعدد التلاميذ فى الصفوف</p> <p>معدل النجاح فى الامتحانات</p> <p>النهائية (بعد الاكمال)</p> <p>القسم الابتدائى</p> <p>القسم المتوسط</p> <p>القسم الاعدادى</p>

اذا كانت للادارة معلومات اضافية اخرى ذات اهمية تضاف هنا



مدسة نورائيل

ميزانية تخمينية لسنة ٩٤٦ - ٩٤٧

مدامطات واقترحات المدرس

لجنة المدارس لأسرة شلمة سندا

٤٤٧

التاريخ ٤٦/٢/٤١

الدكتور

الكبير القوي















معلومات عن السنوات الخمس السابقة لسنة الميزانية

الملاحظات	سنة	سنة	سنة	سنة	سنة	
						مجموع الواردات الاجور المتحققة مخصصات المجلس الجسائي عجز الميزانية الفضله المصروفات الرواتب معدل الاجرة لكافة التلاميذ كافة التلميذ سنويا مجموع عدد التلاميذ عدد تلاميذ المجان عدد التلاميذ الذين يدفعون اقل من نصف الكلفة السنوية مجموع صفوف المدرسة ( بشعبها ) الابتدائية المتوسطة الاعدادية معدل عدد التلاميذ في كل صف الحد الاكبر لعدد التلاميذ في الصفوف الحد الاصغر لعدد التلاميذ في الصفوف معدل النجاح في الامتحانات النهائية ( بعد الاكمال ) القسم الابتدائي القسم المتوسط القسم الاعدادي

اذا كانت للادارة معلومات اضافية اخرى ذات اهمية تضاف هنا



لجنة المدارس اللاسراميليه بيفراد

JEWISH SCHOOLS COMMITTEE  
BAGHDAD

الموضوع ميزانية المدارس

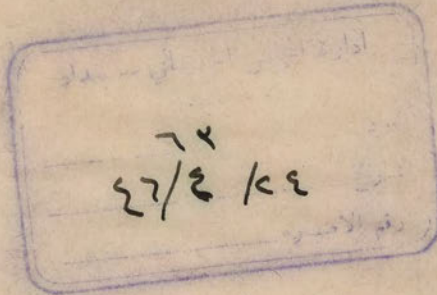
الرقم ح ١/١/٢٢٨

التاريخ ١٩/٤/١٩٤٦

سعادة رئيس المجلس الجماعي المحترم

نقدم بطيه نسخة من ميزانية مدارس المدارس لسنة ١٩٤٦/٤٧ كما  
نظامتها اللجنة المختصة وصادقت عليها لجنتنا في اجتماعها المنعقد  
في ١٤/٤/١٩٤٦ للتفضل بالنظر فيها حسب الاصول .

الرئيس  
عن الرئيس





اللجنة اليهودية العراقية  
JEWISH SCHOOLS COMMITTEE  
BAGHDAD

رقبته  
رقبته

١١/١٧٧  
١١/١٧٧

وتتبعها

لسنة ١٩٣٤ / ١٩٣٥  
تتبعها

١١/١٧٧

رقبته

مدرسة رشيد كور قنطرة آ ومذافي م

ميزانية تخمينية لسنة ١٩٣٤/٣٥

المبتدئة في اول نيسان ١٩٣٤

ملاحظات واقتراحات المربي

مدير المدرسة

رئيس لجنة المدارس



المصروفات

الملاحظات	نوع للمصروفات	المصدق لسنة ٤٥/٤٤		المصدق لسنة ٤٥/٤٤
		دينار	لس	
	الرواتب	٤٠٥٠	٤١٠	٤٤٦٠
	مخصصات الفناء	٨٤٠	٦٠٠	٦٩٠
	اثاث مدرسية ومنفردة	٤٠٠	٤٧٧	٤٥٠
	تعميرات	٥٠٠	٦٧٩	٤٠٠
	ممنوعة لاطفال الديور المتراكمة	١٠٠	٥٤٦	٤٠٠
	ضريبة املاك وسيكورة	٤٤٠	٧٠٤	٤٦٠
	الاربابات	-	٥٠٠	١٥٠
	رسوم تسجيل وتوثيق الاملاك	-	٤٨٥	-
		٥٤٠٠	١٠١	٤٥٦٠
	الوفور لسنة ٤٥/٤٤	-	١٨٤	-
		٥٤٠٠	١٨٤	٤٥٦٠

الواردات

الملاحظات	نوع الواردات	المصدق لسنة ٤٥/٤٤		المصدق لسنة ٤٥/٤٤
		دينار	لس	
	اعمال الاملاك الراضية الاجور المدرسية	٤٠٠٠	٧٥٠	٤٤٥٠
	ممنوعة من شركة كباي لتوزيع الاملاك	٦٥٠	٦٧٤	٦٨٥
	منفردة	-	٧٦١	٤٠٠
	واردات الاوقاف	-	-	-
	مخصصات المجلس	٨٠٠	-	٤٤٥
	اعانة الديور لمصروفات النور	٦٠٠	-	٦٠٠
	عجز	١٥٠	-	-
		٥٤٠٠	١٨٤	٤٥٦٠
	العجز			











معلومات عن السنوات الخمس السابقة لسنة الميزانية

سنة	سنة	سنة	سنة	سنة	سنة	سنة
الملاحظات						
						مجموع الواردات
						الاجور المتحققة
						مخصصات المجلس الجسائي
						عجز الميزانية
						الفضله
						المصروفات
						الرواتب
						معدل الاجرة لكافة التلاميذ
						كافة التلميذ سنويا
						مجموع عدد التلاميذ
						عدد تلاميذ المجان
						عدد التلاميذ الذين يدفعون اقل
						من نصف الكلفة السنوية
						مجموع صفوف المدرسة (بشمها)
						الابتدائية
						للتوسطة
						الاعدادية
						معدل عدد التلاميذ في كل صف
						الحد الاكبر لعدد التلاميذ في
						الصفوف
						الحد الاصغر لعدد التلاميذ في
						الصفوف
						معدل النجاح في الامتحانات
						النهائية ( بعد الاكمال )
						القسم الابتدائي
						القسم المتوسط
						القسم الاعدادي

إذا كانت للادارة معلومات اضافية اخرى ذات اهمية تضاف هنا



المجلس الجسماني الاسرائيلي

بغداد

الرقم ٧٥٦٠  
التاريخ ١ ايار ١٩٤٦

سعادة رئيس لجنة المدارس المحترم

بغداد

بمعد التذوية

اشارة الي كتابكم المرقم ج / ١ / ٢٣٨ والمورخ في ١٩ / ٤ / ١٩٤٦ المرفقة به ميزانية  
مدارس المد راشر لسنة ١٩٤٦ / ٤٧

لقد نظر المجلس في الميزانية المذكورة في اجتماعه المنعقد بتاريخ ١٩ / ٤ / ١٩٤٦ وقرر  
بمعد المداولة :-

- ١ - تخصيص مبلغ اربعمائة وخمسة وعشرين ديناراً (٤٢٥) للاعانة المنوحة من المجلس  
لمدارس المد راشر لسنة ١٩٤٦ / ٤٧
- ٢ - تخصيص مبلغ اربعمائة ديناراً (٤٠٠) للاعانة المنوحة من المجلس لفلاحة المعيشة لمدارس  
المد راشر لسنة ١٩٤٦ / ٤٧
- ٣ - تخصيص مبلغ اربعمائة ديناراً (٤٠٠) للاعانة المنوحة من المجلس لمخصصات فلاحة المعيشة  
الاضافية بمسورة فوق المادة لمدارس المد راشر لسنة ١٩٤٦ / ٤٧
- ٤ - المصادقة علي مجموع الميزانية التخمينية لمدارس المد راشر لسنة ١٩٤٦ / ٤٧ البالغة خمسة  
الاف ومائتين ديناراً (٥٢٠٠)

الرئيس

صورة الي -

محاسب المجلس الجسماني للعلم











سيادة رئيس الطائفة الاسرائيلية المحترم

الموضوع - تقرير تدقيق حسابات المجلس الجسماني

لسنة ١٩٤٥/٤٥

بعد التحية والاحترام

بناءً على قرار المجلس العمومي المؤتمر المتخذ في اجتماعه المنعقد في ١ تموز ١٩٤٥ المبلغ اليه بكتاب سيادتكم المرقم ٨٥٧٧ والمؤرخ في ٤ كانون الثاني ١٩٤٦ لقد حضرنا في مقر ادارة الطائفة ودققنا حسابات المجلس الجسماني لسنة ١٩٤٥/١٩٤٤ المنتهية في ايلول ١٩٤٥ وتاكدنا من موافقة المصروفات الجارية مع تخصصات الميزانية المصدقة للسنة المذكورة وقد لاحظنا حصول بعض التجاوز في المصروفات بالنسبة الى المبالغ المصدقة في الميزانية بمبلغ ٤٠٦/٠٣٠ دينار وبعد تنزيل الوفورات البالغة ٤١/٣٢٤ دينار يصبح التجاوز الصافي ٣٦٤/٧٠٦ دينار كما مبين في الجدول (أ) المرفق هذا وقد لاحظنا بان المصروفات السنوية لم تتضمن مبلغاً قدره ٩٠٠ دينار عن نفقات الانتخابات والمصروف فعلا خلال السنة الحسابية المذكورة انما تبقى بضمن الحسابات الموقوفة . هذا وقد دققنا الوضعية المالية لسندوق الطائفة لغاية ايلول ١٩٤٥ وتاكدنا من مطابقتها مع السجلات المختصة كما مبينة في الجدول (ب) المرفق .

لاحظنا في حساب الذمات الموقوفة منذ امد بعيد وجود مبلغين الاول قدره ١٠ دنانير بذمة السيد صالح ناجي والثاني ٣١٩ فلساً بذمة البانق الشاهي وبغية تصفية مثل هذه الحسابات القديمة نقترح النظر في تسديد ها اما باستحصاليها او شطبها من السجلات باعتبارها من الديون الغير قابلة التحصيل في حالة عدم امكان استحصاليها . هذا وتفضلوا بقبول فائق الاحترامنا

داود طويق

شمعون سوفير



جدول (أ)

بيان المصروفات الحقيقية لسنة ١٩٤٤/٤٥ بالنسبة الى المخصصات المقررة

	فلسين دينار	
المصروفات الحقيقية خلال السنة	٣٥٧٢٩	٧٠٦
التخصيصات المصدقة	٢٥٣٦٥	-
التجاوز الصافي حسب التفاصيل التالية	٣٦٤	٧٠٦
التجاوز في المصروفات		
مدرسة مسعودة سلمان	٦	١٤٩
لجنة المدارس	٢٤	-
ادارة المستشفيات	٥٥	-
ادارة الروحانيين	١٢٣	١٢١
ادارة المجورة	١٢٢	٢٥٨
التكاي	٢	٢٠٨
غلاء المعيشة	-	٤٤٤
اكراميات	٧٧	٧٥٠
	٤٠٦	٥٣٠
ينزل من ذلك الوفورات التالية		
مصروفات الجنود الاجانب	٣٩	٧٥٠
المصروفات العمومية	١	٥٧٤
	٤١	٣٢٤
	٣٦٤	٧٠٦
	٣٦٤	٧٠٦

بسم الله الرحمن الرحيم  
 في بيان المصروفات الحقيقية لسنة ١٩٤٤/٤٥ بالنسبة الى المخصصات المقررة  
 المصروفات الحقيقية خلال السنة ٣٥٧٢٩ ٧٠٦  
 التخصيصات المصدقة ٢٥٣٦٥ -  
 التجاوز الصافي حسب التفاصيل التالية ٣٦٤ ٧٠٦  
 التجاوز في المصروفات  
 مدرسة مسعودة سلمان ٦ ١٤٩  
 لجنة المدارس ٢٤ -  
 ادارة المستشفيات ٥٥ -  
 ادارة الروحانيين ١٢٣ ١٢١  
 ادارة المجورة ١٢٢ ٢٥٨  
 التكاي ٢ ٢٠٨  
 غلاء المعيشة - ٤٤٤  
 اكراميات ٧٧ ٧٥٠  
 ينزل من ذلك الوفورات التالية  
 مصروفات الجنود الاجانب ٣٩ ٧٥٠  
 المصروفات العمومية ١ ٥٧٤  
 ٤١ ٣٢٤  
 ٣٦٤ ٧٠٦  
 ٣٦٤ ٧٠٦



جدول ( ب )

الوضعية المالية للمجلس الجماعي في تشرين الاول ١٩٤٥

فلسين دينار

الدوازين في دائرة الكهوية	٣٢	٤٩٧
سندات تحت القبض	٨٤٣٥	-
البانق العثماني نمرة ٢ لحساب المستوصف	٣٣٣٧	٠٢٤
	<u>١١٧٩٤</u>	<u>٥٢١</u>

يخرج الديون

قرضة مدرسة وراثيل	٢٧٤٥	٦٠٠
حساب المستوصف	٣٣٧٣	٠٢٤
صح باقي حساب الذممات	٤١٦١	٩٨٥
الواردات المتبقية في ايلول ١٩٤٥ كما مدرجة في الجدول المربوط	٣٦٥١	٩١٢
	<u>١١٧٩٤</u>	<u>٥٢١</u>

جدول ( ج )

خلاصة حسابات المجلس الجماعي للمدة المنتهية في ايلول ١٩٤٥

السيارات	فلسين دينار
الفضللة الحقيقية من سنة ١٩٤٣/٤٤	٥٦٥ ١٨٠
الواردات خلال سنة ١٩٤٤/٤٥	
فلسين دينار	
من واردات الغائبة	٢١٢٤٠ -
من بدلات الايجار	١٠٠٠ -
واردات الكهوية	٤٣٣٧ ١٨٨
اكرامات الشهادات	١١٢ ٢٥٠
	<u>٢٦٦٨٩ ٤٣٨</u>
	<u>٢٧٢٥٤ ٦١٨</u>
يخرج المصروفات المنفقة فعلا خلال السنة	٢٥٧٢٩ ٧٠٦
الفضللة لغاية ايلول ١٩٤٥	<u>١٥٢٤ ٩١٢</u>

جدول ( أ )

الوضعية المالية للمجلس الجماعي في تشرين الاول ١٩٤٥

الدوازين في دائرة الكهوية	٣٢	٤٩٧
سندات تحت القبض	٨٤٣٥	-
البانق العثماني نمرة ٢ لحساب المستوصف	٣٣٣٧	٠٢٤
	<u>١١٧٩٤</u>	<u>٥٢١</u>
يخرج الديون		
قرضة مدرسة وراثيل	٢٧٤٥	٦٠٠
حساب المستوصف	٣٣٧٣	٠٢٤
صح باقي حساب الذممات	٤١٦١	٩٨٥
الواردات المتبقية في ايلول ١٩٤٥ كما مدرجة في الجدول المربوط	٣٦٥١	٩١٢
	<u>١١٧٩٤</u>	<u>٥٢١</u>



التاريخ - ١٢/١ / ١٩٤٥

جدول يبين بالتفصيل عدد المرضى الذين دخلوا مستشفى  
مدير الهاشمي ومجموع عدد الايام التي مكثوا فيها ومعدل تكاليف  
اعاشة كل منهم ودرجاتهم مع الممرضات والموظفين والخدم.

معلومات الظاهرة من لجنة الشفقات  
في تكاليف الاعاشة في مستشفى سيرايا

العدد ٣٩٩١  
مجموع عدد المرضى الذين دخلوا المستشفى من تاريخ ١/١٠/١٩٤٤  
الى نهاية ٣٠/٩/١٩٤٥

عدد الايام ٣٧٨٥٩  
مجموع الايام التي مكث فيها المرضى الفقراء في المستشفى عن تلك المدة  
٩٧٨٥  
مجموع الايام التي مكث فيها المرضى ذوي الاجرة في المستشفى عن  
تلك المدة ايضا

فلس دينار

١٦٩٦١/٩٠٨  
صافي مجموع تكاليف الاعاشة المتحققة لتلك المدة بأنواعها

يبين اثناء معدل تكاليف الاعاشة اليومية لكل من الخادم والمرضى  
المجانين والمرضى ذوي الاجرة والممرضة والموظف خلال المدة المذكورة اي من  
١/١٠/١٩٤٤ حتى نهاية ٣٠/٩/١٩٤٥ مع العلم ان معدل كلفة اعاشة  
الخدم البالغ ٧٩ فلسا يوميا اعتبر كوحدة اساسية لمعدل تكاليف اعاشة المرضى  
الفقراء وذوي الاجرة والممرضات الخ ٠٠٠ وذلك حسب النسبة المبهنة اثناء

الشخص	عدد الوحدات	الكلفة اليومية
الخدم	١	٧٩
المرضى المجاني	٣	٢٣٧
المرضى ذوي الاجرة	٦	٤٧٤
الممرضة	٣	٢٣٧
الموظف (وجبة واحدة ظهرا فقط)	١٥	١١٩
الطبيب الخفر	٦	٤٧٤
طبيب المختبر (وجبة واحدة ظهرا فقط)	٢	١٥٨
مامور مستودع خفر او مضمند (وجبة واحدة فقط)	١	٧٩
غسالة او مكو	٧٥	٦٠















ميزانية المجلس الروحاني لبيوتة ١٩٤٧/٤٦

الراتب	مجموع الراتب مع غلات المعيشة	غلات المعيشة	غلات المعيشة الاضافية	الراتب	مجموع الراتب مع غلات المعيشة
١٨ ٧٥٠	٢٥ -	٥ -	٢٥٠	١	٢٥٠
١٥ -	٢٥ ٧٥٠	٤ ٥٠٠	٢٥٠	١	٢٥٠
١٢ ٧٥٠	١٨ -	٤ -	٢٥٠	١	٢٥٠
١٢ ٧٥٠	١٨ -	٤ -	٢٥٠	١	٢٥٠
١٢ ٧٥٠	١٨ -	٤ -	٢٥٠	١	٢٥٠
١٢ ٧٥٠	١٨ -	٤ -	٢٥٠	١	٢٥٠
١٠ ٧٧٥	١٣ ٧٧٥	٣ -	-	-	-
٣ ٥٠٠	٣ ٥٠٠	-	-	-	-
٣٥ -	٢٦ ٧٥٠	٥ ٥٠٠	٢٥٠	١	٢٥٠
٣ ٢٢٠	٥ ٧٢٠	٢ -	٥٠٠	-	-
٨ -	١٣ ٢٥٠	٤ -	٢٥٠	١	٢٥٠
٣ ٢٥٠	٥ ٢٥٠	٢ -	٥٠٠	-	-
٣ ٢٥٠	٥ ٢٥٠	٢ -	٥٠٠	-	-
٣ ٢٥٠	٥ ٢٥٠	٢ -	٥٠٠	-	-
١ ٧٥٠	٤ ٢٥٠	٢ -	٥٠٠	-	-
٣ -	٤ ٥٠٠	١ -	٥٠٠	-	-
٧٥٠	١ ٥٠٠	٧٥٠	-	-	-
٤ -	٤ -	-	-	-	-
١٧٠ ٥٧٠	٢٢٨ ٥٧٠	٥٣ ٧٥٠	٢٥٠	١٤	٢٥٠
٥٨ -	٥٨ -	-	-	-	-
٢٢٨ ٥٧٠	٢٢٦ ٥٧٠	٥٣ ٧٥٠	٢٥٠	١٤	٢٥٠
٣٥٥٨ ٨٤٠	٣٥٥٨ ٨٤٠	١١٧	-	-	-

٧٣٢ / ٢٣ قنصلية الامارات في القاهرة

مشتريات	مشتريات	مشتريات	مشتريات	مشتريات	مشتريات
٠٥٧ ٢٥	- ٥٥	٠٠٥ ٥	٠٥٢ ١	٠٥٧ ٢٦	- ٥٦
- ٥٦	- ٥٦	- ٥	-	- ٧	٠٠٥ ٧
٠٥٧ ٢٦	- ٥٦	- ٥	٠٥٢ ١	- ٧	٠٠٥ ٧
- ٧	٠٠٥ ٣	- ٦	٠٠٥	- ٧	٠٠٥ ٧
- ٧	٠٠٥ ٣	- ٦	٠٠٥	- ٧	٠٠٥ ٧
- ٧	٠٠٥ ٣	- ٦	٠٠٥	- ٧	٠٠٥ ٧
٠٠٥ ٦٥١	- ٦٦١	٤٥٥ ٥٢	- ٥	- ٧	٠٠٥ ٧
- ٦٦١	- ٦٦١	٤٥٥ ٥٢	- ٥	- ٧	٠٠٥ ٧
- ٦٦١	- ٦٦١	٤٥٥ ٥٢	- ٥	- ٧	٠٠٥ ٧







ميزانية الريشيوث لسنة ١٩٤٧/٤٦

مجموع الراتب مع غلا المعيشة	الراتب	غلا المعيشة	غلا المعيشة الاضافية	الرائد	الرائد	الرائد
٢	٢	-	-	٢	-	-
١٠ ٧٢٥	٤٣٥	٤	٢٥٠	٥	١	١
٢ ٥٠٠	٥٠٠	-	-	٣	١	١
١٢ ٥٠٠	٢٥٠	٤	٢٥٠	٧	١	١
٩ ٢٠٠	٩٧٥	٣	٢٥٠	٣	١	١
٤ ٢٨٨	٥٣٨	١	-	٣	١	١
١١ ٧٥٠	٥٠٠	٤	٢٥٠	٦	١	١
٥ ٨٥٠	٦٠٠	١	٥٠٠	٣	١	١
١٥ ١٢٥	٨٧٥	٤	٢٥٠	٤	١	١
٨ ٧٥٠	٧٥٠	٣	٢٥٠	٣	١	١
٤ -	٥٠٠	-	-	٣	١	١
٦٨٨	٦٦٣	٢٧	٢٢٥	٤٧	٨	٨
٢٥٦	٦٩٦	٧٥٠	٤٢٢/٧٠٠	٥٦٩	٨	٨

ميزانية المتقاعدين لسنة ١٩٤٧/٤٦

٤٥٠	١١	-	١٠	١٠	١	١
٦٥٠	٦	-	٤٠٠	٥	١	١
٢٨٧	٤	-	٥٣٧	٣	١	١
٨٣٨	٣	-	٥٨٨	٢	١	١
٦٨٠	٣	-	٤٣٠	٢	١	١
٦٨٠	٣	-	٤٣٠	٢	١	١
٥٧٣	٣	-	٨٢٣	١	١	١
٥٠٠	٣	-	٨٠٠	١	١	١
٤٦٥	٢	-	٢١٥	١	١	١
٦٠٠	٢	-	٣٥٠	١	١	١
١٥٠	٢	-	٩٠٠	١	١	١
٢٥٠	٣	-	٥٠٠	٢	١	١
١٥٠	٢	-	٩٥٠٠	-	١	١
١٢٣	٥٢	-	٨٧٣	٣٥	٣	٣
٤٧٦	٦٢٥	٤٣٠	٤٣٠	٤٣٠	٣٩	٣٩

٧٣٢ / ٢٣ قنصا قنصا قنصا قنصا

قنصا قنصا قنصا	قنصا قنصا قنصا	قنصا قنصا قنصا	قنصا قنصا قنصا	قنصا قنصا قنصا	قنصا قنصا قنصا	قنصا قنصا قنصا
٠٥٧	٠١	٥٧٣	٨	-	١	٠٥٧
-	٧١	-	٨	٠٥٧	٧	٠٥٧
٠٥٧	١١	٠٠٥	٢	٠٠٥	٧	٠٥٧
٠٥٧	٠١	-	٥	-	٣	٠٥٧
٠٥٧	٢	-	٣	-	٣	٠٥٧
٠٥٧	٢	-	٣	-	٣	٠٥٧
٠٥٧	٢	-	٣	-	٣	٠٥٧
٠٥٧	٢	-	٣	-	٣	٠٥٧
٠٠٥	٠١	٠٥٧	٥	-	٣	٠٥٧
٠٥٧	٢	٠٠٥	٣	-	٣	٠٥٧
-	٧	-	٣	٠٥٧	٧	٠٥٧
٠٠٥	٢	٠٥٧	٣	-	٣	٠٥٧
٠٥٧	٢	-	٣	-	٣	٠٥٧
٠٥٧	٢	-	٣	-	٣	٠٥٧
٠٥٧	٢	-	٣	-	٣	٠٥٧
٠٠٥	٢	٠٥٧	٣	-	٣	٠٥٧
٠٥٧	٢	-	٣	-	٣	٠٥٧
٠٥٧	٢	-	٣	-	٣	٠٥٧
٠٠٨	٥	٥٧٢	٧	٥٧٢	٧	٥٧٢
٣٦١	٥	٧٦٩	١	٧٦٩	١	٥٧٢
٠٥٧	٧	٠٥٧	١	٠٥٧	١	٥٧٢
٢٣١	٧١٢	٧٨١	٥٠١	٦٢٣	٦٨	٠٠٥
٨٨٧	٥٠٢٦	٣٣٧	٧٢٦١	٣٣٥	٧٣٦١	-











١٤٦٦

المحترم

سعادة رئيس لجنة

بعد التحية

يسرني ان اخبركم بان المجلس العمومي الموقر في اجتماعه المنعقد في ١٤ تموز قد صادق على ميزانية المدرس لسنة ١٩٤٧/٤٦ كما نشرت في دفتر الميزانية وتجديد بطيه نسخة من الدفتر المذكور موقعة بتوقيعنا • كما رفق بطيه نسخة من مطالعة المجلس الجسدي المرفوعة الى المجلس العمومي الموقر عن تقارير اللجان المنقذة حول المستشفيات والمدارس والحسابات هذا ولكم الاحترام •

الرئيس

Handwritten text on the reverse side of the document, including a signature and the word 'الرئيس' (The President).



١٢٢٢

قندار حش قالد

و قندار

قندار حش

رسالة مطبوعة في سنة ١٢٢٢ في قندار حش  
 قندار حش مطبوع في سنة ١٢٢٢ في قندار حش  
 و من أعمال المطبعة في سنة ١٢٢٢ في قندار حش  
 و من أعمال المطبعة في سنة ١٢٢٢ في قندار حش  
 و من أعمال المطبعة في سنة ١٢٢٢ في قندار حش

قندار حش  
 قندار حش  
 قندار حش



المجلس الجسدي الاسرائيلي

في بغداد

الميزانية العامة

لسنة ٤٦-١٩٤٧



مايس ١٩٤٦

مطبعة الرشيد - بغداد



المجلس الجماعي الاسرائيلي

ببغداد

الرقم ٣٥٦١

التاريخ ٣ مايس ١٩٤٦

خلاصة الموضوع : الميزانية العامة لسنة ٤٦-١٩٤٧ المبتدئة في اول نيسان ٩٤٦

سيادة رئيس المجلس العمومي الاسرائيلي المحترم - بغداد

بعد التحية والاحترام

نقدم لسيادتكم دفتر ميزانيات دوائر ومؤسسات الطائفة لسنة ٤٦/١٩٤٧ المبتدئة في اول نيسان  
٩٤٦ كما نظمها مجلسنا وصادق عليها في اجتماعه المنعقد بتاريخ ٢٩ نيسان ٩٤٦ للتفضل بمرضاها على المجلس  
العمومي الموقر حسب المادة ١٦ من نظام الطائفة ولسيادتكم الاحترام

رئيس المجلس الجماعي



الباب الأول

ميزانيات المدارس

الفصل الأول - شماسي الثانوية للبنين

القسم الأول - المصروفات

مجموع الميزانية	المصادر المصروف فعلا المخمن			
	دينار	فلس	دينار	دينار
دينار	رواتب	٧٠٠	٥٩٨٩	٦٠٨٤
	مخصصات غلاء المعيشة	٢٢٠	١٤٠٢	١٤٠٤
	مصروفات متنوعة	٩٨٣	١٨٨	١٥٠
	مصروفات القسم التجاري المسائي	٤٥٥	٦٩٨	١٠٠٠
	للأعمال اللاصفية والخدمات المدرسية	—	٦٥٠	٦٥٠
	وفور سنة ٤٤-٤٥	٥٠٦	٥١٤	—
	المصروفات	٨٦٤	٩٤٤٣	٩٦٢٥
	٩٦٢٥			

القسم الثاني - الواردات

مجموع الميزانية	المصادر لسنة المتحقق لسنة المخمن لسنة			
	دينار	فلس	دينار	دينار
دينار	وفور سنة ٤٣-٤٤	٧٧٤	٢٩٢	—
	اجور مدرسية	٥٠٠	٦٨٩٦	٦٩٧٠
	واردات مبالغ مودعة لدى جمعية الانكلو جويش	—	٦٣٠	٦٣٠
	واردات متنوعة	٥٩٠	٣٥	٣٨
	واردات القسم التجاري المسائي	—	٩٣٩	١٠٠٠
	من الأعمال اللاصفية والخدمات المدرسية	—	٦٥٠	٦٥٠
	وفور سنة ٤٤-٤٥	—	—	—
	٢٧٤			
	٩٦٢٥			
	٩٦٢٥			

٩٦٢٥ ما بعده

- ٣ -

الفصل الثاني - الاعرابية الالهية للبنين

القسم الثالث - المصروفات

مجموع الميزانية	القسم الثالث - المصروفات			
	دينار	فلس	دينار	دينار
دينار	رواتب	٣٣٠	١٦٣٥	١٦٥٩
	مخصصات غلاء المعيشة	٨٠٠	٥٥٨	٥٥٨
	مصروفات متنوعة	٠٨٩	٥٦٤	٤٥٠
	مصروفات القسم المسائي	٨٠٠	٩٧٦	١٣١٧
	للأعمال اللاصفية والخدمات المدرسية	—	٢٠٠	١٨٠
	٢٥٠			
	المصروفات	٠١٩	٣٩٣٥	٤١٦٤
٤٥٠٠				

القسم الرابع - الواردات

مجموع الميزانية	القسم الرابع - الواردات			
	دينار	فلس	دينار	دينار
دينار	اجور مدرسية	—	١٨٨٥	١٩٠٠
	واردات القسم المسائي	—	٢٠٨٣	٢٠٨٤
	من الأعمال اللاصفية والخدمات المدرسية	—	١٨٨	١٨٠
	٢٥٠			
	الواردات	—	٤١٥٦	٤١٦٤

الفصل الثالث - البير ساسور المتوسطة والابتدائية للبنين

القسم الخامس - المصروفات

مجموع الميزانية	القسم الخامس - المصروفات			
	دينار	فلس	دينار	دينار
دينار	رواتب	٥٤٨	٤٠٢٢	٤١٤٢
	مخصصات غلاء المعيشة	٠٧٢	١٥٤٣	١٧٤٢
	مصروفات متنوعة	١٩٣	٥٤٩	٥٥٢
	للأعمال اللاصفية والخدمات المدرسية	٠٥٥	٤٩٤	٥٠٠
	مخصصات اقامة	—	٦٣٦	٦٣٦
	٨١٦			
	وفور سنة ٤٤-٤٥	٦٩٠	١٣	—
	٢٧٣٠			
٧٧٣٠				

٧٧٣٠

٢١٨٥٥ ما بعده



القسم السادس - الواردات

مجموع الميزانية

دينار	فلس	دينار	دينار
اجور مدرسية	٧٥٠	٥٦١٠	٦٤٢٠
مخصصات المجلس الجسماني	—	٧٢٠	٧٢٠
واردات متنوعة	—	٨٣	٥٦
من الاعمال اللاصفية والخدمات المدرسية	٥٠٠	٤٩١	٤٩٠
عجز (اجري تلافية من دفور لوره حضورى)	٣٠٨	٣٥٣	—
الواردات	٥٥٨	٧٢٥٨	٧٧٣٠

دينار ٢١٨٥٥ ما قبله

الفصل الرابع - لوره حضورى المتوسطة والابتدائية للبنات

القسم السابع - المصروفات

دينار	فلس	دينار	دينار
رواتب	٠٠٣	٤٥٢٥	٤٨٠٩
مخصصات غلاء المعيشة	٦١١	٢١٣٧	٢٤٩٠
مخصصات اقامة	—	٦٦٠	٩٨٤
مصروفات متنوعة	٦٢٩	١٠٨٧	٥٦٧
للاعمال اللاصفية والخدمات المدرسية	٢٥٠	٧٤١	٧٤٠
المصروفات	٤٩٣	٩١٥١	٩٥٩٠

٩٥٩٠

القسم الثامن - الواردات

دينار	فلس	دينار	دينار
اجور مدرسية	٢٥٠	٨١٠٢	٨٧٣٥
واردات مبالغ مودعة لدى جمعية الانكلو جويش	٨٠٠	٩٩	١٠٠
واردات متنوعة	—	٣٠	١٥
من الاعمال اللاصفية والخدمات المدرسية	٢٥٠	٧٤١	٧٤٠
عجز سنة ٤٤-٤٥	١٩٣	١٧٨	—
الواردات	٤٩٣	٩١٥١	٩٥٩٠

٣١٤٤٥ ما بعده

الفصل الخامس - متوسطة فرنك عيني للبنين

القسم التاسع - المصروفات

مجموع الميزانية

دينار	فلس	دينار	دينار
رواتب	٠٠٨	١٨٣٢	٢٠٠٠
مخصصات غلاء المعيشة	٥٣٢	٤٩٢	٦٥٠
ايجار	—	٢٥٠	٢٥٠
مصروفات متنوعة	٠٦٥	٢١٠	٣٠٠
مصروفات القسم المسائي	٢٢٥	٦٠٦	١٠٠٠
للاعمال اللاصفية والخدمات المدرسية	٠٠٣	٣٢٣	٣٠٠
غلاقة المعجز لسنة ٤٣-٤٤	٦٢٣	٢٠١	—
المصروفات	٤٥٦	٣٩١٥	٤٥٠٠

٤٥٠٠

القسم العاشر - الواردات

دينار	فلس	دينار	دينار
اجور مدرسية	٥٠٠	٢٢٣٠	٢٢٠٠
منحة مؤسسي المدرسة للايجار	—	٢٥٠	٢٥٠
من الاعمال اللاصفية والخدمات المدرسية	٧٥٠	٢٤٦	٣٠٠
مخصصات المجلس الجسماني	—	٥٠٠	٥٠٠
واردات القسم المسائي	٥٠٠	٦٨٨	١٢٥٠
الواردات	٧٥٠	٣٩١٥	٤٥٠٠

الفصل السادس - المتوسطة الاهلية للبنات

القسم الحادي عشر - المصروفات

دينار	فلس	دينار	دينار
رواتب	٥٥٠	٩٦٤	١١٨٨
مخصصات غلاء المعيشة	٥٠٠	٢٩٣	٣٨٧
ما بعده	٠٥٠	١٢٥٨	١٥٧٥

٣٥٩٤٥ ما بعده



بمجموع الميزانية

دينار	دينار	فلس	دينار
ما قبله	١٥٧٥	١٢٥٨	١٣٦٥
مصروفات متنوعة	٨٥	٩٢	١٠٠
ايجار	١٦٥	١٦٥	١٦٥
للأعمال اللاصفية والخدمات المدرسية	١٠٠	١٢٠	١٢٠
وفور سنة ٤٤-٤٥	—	١٦٣	—
المصروفات	١٩٢٥	٤٨٩	١٧٥٠

القسم الثاني عشر - الواردات

دينار	دينار	فلس	دينار
اجور مدرسية	٧٧١	٨٧١	٨٥٠
مخصصات المجلس الجسماني	٧٠٠	٦٠٠	٦٠٠
منحة السيد عزرا مناجيم دانيل	١٩٠	١٥٠	١١٠
من الأعمال اللاصفية والخدمات المدرسية	١٠٠	١١٤	١٢٠
وفور	١٦٤	٦٤	٧٠
الواردات	١٩٢٥	٤٨٩	١٧٥٠

الفصل السابع - راجل شحمون الابراهيمية للبينين

القسم الثالث عشر - المصروفات

دينار	دينار	فلس	دينار
رواتب	١٩٣٨	١٨٣٥	١٨٠٠
مخصصات غلاء المعيشة	١٠٩٧	٨٧٣	٨٨٠
مصروفات متنوعة	٢١٠	٣١٢	٥٢٠
للأعمال اللاصفية والخدمات المدرسية	٢٣٠	٣٦٨	٣٠٠
لاطفاء قسط دين الخربة	١٧٥	—	—
توحيد المدرسة مع الخربة المجاورة	—	٢٤٩	—
وفور سنة ٤٤-٤٥	—	٨	٦٩٢
المصروفات	٣٦٥٠	٣٦٤٨	٣٥٠٠

٤١٥٢٠ ما بعده

- ٧ -

بمجموع الميزانية

دينار	دينار	فلس	دينار
ما قبله	٢٢٠٠	٢٢٦٨	٢٢٠٠
اجور مدرسية	٢٢٠٠	٢٢٦٨	٢٢٠٠
منحة وزارة المعارف	١٠٠	٩٠	٩٢
واردات متنوعة	٢٠	١٦	٨
وفور سنة ٤٣-٤٤	—	١٠١	١٠٠
مخصصات المجلس الجسماني	١١٠٠	٨٠٠	٨٠٠
من الأعمال اللاصفية والخدمات المدرسية	٢٣٠	٣٧١	٣٠٠
الواردات	٣٦٥٠	٣٦٤٨	٣٥٠٠

الفصل الثامن - الوطنية الابراهيمية للبينين

القسم الخامس عشر - المصروفات

دينار	دينار	فلس	دينار
رواتب	١٨٦٣	١٨٢٠	١٨٣٦
مخصصات غلاء المعيشة	١٠١٥	٨٥٢	٨٦١
مصروفات متنوعة	٣٠٠	٤٠٠	٤٥٠
ايجار	٢٥٠	٢٥٠	٢٥٠
للأعمال اللاصفية والخدمات المدرسية	٢٦٠	٢٩٣	٢٩٠
المصروفات	٣٦٨٨	٣٦١٦	٣٦٨٧

٣٦٨٨

القسم السادس عشر - الواردات

دينار	دينار	فلس	دينار
اجور مدرسية	٢٦٥٠	٢٧٥٧	٢٧٠٠
منحة وزارة المعارف	١٠٠	٩٠	٩٠
واردات متنوعة	—	—	٩
عجز يسدد من وفور السنوات الماضية	٢٢٨	—	١٤٨
ما بعده	٢٩٧٨	٢٨٤٧	٢٩٤٧

٤٥٢٠٨ ما بعده



بمجموع الميزانية

- ٨ -

دينار	فلس	دينار	دينار
ما قبله	—	٢٨٤٧	٢٩٧٨
مخصصات المجلس الجماعي	—	٤٥٠	٤٥٠
من الاعمال اللاصفية والخدمات المدرسية	٧٥٠	٢٩٣	٢٦٠
الواردات	٧٥٠	٣٥٩٠	٣٦٨٨

الفصل التاسع - مسعودة سلمان الابترائية للبيبي

القسم السابع عشر - المصروفات

دينار	فلس	دينار	دينار
رواتب	١١٩	١٥٢٩	١٥٦٠
مخصصات غلاء المعيشة	٧٥٧	٧٣٧	٨٧٠
ايجار الفلاحة	٦٤٩	٢٥٣	—
مصروفات متنوعة	٩٦٥	٢٦٧	٢٧٠
للاعمال اللاصفية والخدمات المدرسية	٧٠٥	٢٣٤	٢٠٠
عجز سنة ٤٤-٩٤٥	٧٧٢	٢٨	١٠٠
المصروفات	٩٦٧	٣٠٥١	٣٠٠٠

القسم الثامن عشر - الواردات

دينار	فلس	دينار	دينار
اجور مدرسية	٧٠٠	١٦٤٨	١٦٥٠
منحة وزارة المعارف	—	٩٠	١٠٠
واردات متنوعة	٣٧٠	٧	—
مخصصات المجلس الجماعي	١٤٩	١٠٠٦	١٠٥٠
من الاعمال اللاصفية والخدمات المدرسية	—	١٩٥	٢٠٠
محجز	٧٤٨	١٠٤	—
الواردات	٩٦٧	٣٠٥١	٣٠٠٠

٤٨٢٠٨ ما بعده

- ٩ -

الفصل العاشر - مفشى صالح الابترائية للبيبي

القسم التاسع عشر - المصروفات

دينار	فلس	دينار	دينار
رواتب	٨٧٥	٢٩٣١	٣٠٣٢
مخصصات غلاء المعيشة	٤٧٨	١٧٦٦	٢١٠٣
مصروفات متنوعة	٢٣٣	١٧٧	١٦٥
للاعمال اللاصفية والخدمات المدرسية	٠٧٠	٣٧٩	٣٠٠
المصروفات	٦٥٦	٥٢٥٤	٥٦٠٠

القسم العشرون - الواردات

دينار	فلس	دينار	دينار
اجور مدرسية	١٤٠	٣٢٨	٣٠٠
منحة وزارة المعارف	—	١٥٠	١٥٠
واردات متنوعة	٣٣٠	٤	—
من الاعمال اللاصفية والخدمات المدرسية	٥٥٠	٢٤٤	٣٠٠
مخصصات المجلس الجماعي	—	٤٥٠٠	٤٨٥٠
محجز	٦٣٦	٢٧	—
الواردات	٦٥٦	٥٢٥٤	٥٦٠٠

الفصل الحادي عشر - نوعم الابترائية للبيبات

القسم الحادي والعشرون - المصروفات

دينار	فلس	دينار	دينار
رواتب	٦٠٠	٨٥٦	٩٠٦
مخصصات غلاء المعيشة	١٠٠	٤٩٥	٦١٥
ايجار	٣٥٠	٢٣٨	٦٠٠
مصروفات متنوعة	٣٧٨	٨٨	٢٦٩
ما بعده	٤٢٧	١٦٧٨	٢٢٩٠

٥٣٨٠٨ ما بعده



مجموع الميزانية

- ١١ -

دينار	دينار	فلس	دينار	دينار
٥٨٧٢٣ ما قبله	١٠٠٠	٩٠٠	١٠٠٥	١٠٠٠
واردات متنوعة	—	٩	٤٢٠	١٠
واردات الاوقاف	١٣٤٠	٩٩١	١٩١٣	١١١٠
من الاعمال اللاصفية والخدمات المدرسية	١١٠	٧٥٠	١٢٥	١٣٠
الواردات	٢٤٥٠	٠٦١	٣٠٥٥	٢٢٥٠

الفصل الثامن عشر - مرر اشى تلمود تورا

القسم الخامس والعشرون - المصروفات

دينار	دينار	فلس	دينار	دينار
رواتب	٣٠٥٠	٢١٥٠	٢١٠	٢٢١٠
مخصصات غلاء المعيشة	٨٢٠	٥٦٤	٦٠٠	٦٩٠
لاطفاء الديون المتراكمة للمعلمين	١٠٠	٥٠٤	٥٤٦	٤٠٠
ترميم الاملاك	٥٠٠	٤٨١	٦٧٩	٤٠٠
ضريبة املاك وسيكورتة	٣٣٠	٣٠٢	٧٠٤	٣٦٠
مصروفات متنوعة	٤٠٠	٤٤٢	٨٦٢	٣٥٠
اكراميات لتشجيع المعلمين	—	٣٦٤	٥٠٠	١٥٠
الوفور لسنة ٤٤-٤٥	—	٢١٤	٠٨٢	—
المصروفات	٥٢٠٠	١٨٣	٥٠٢٥	٤٥٦٠

القسم السادس والعشرون - الواردات

دينار	دينار	فلس	دينار	دينار
ايجار الاملاك الداخلية	٣٠٠٠	٢٩١٤	٧٥٠	٢٤٥٠
واردات الاملاك الخارجية	٦٥٠	٦٦١	٦٧٢	٦٨٥
واردات متنوعة	—	٢٣	٧٦١	—
مخصصات المجلس الجسماني	٤٢٥	٤٢٥	—	٤٢٥
اعانة المجلس الجسماني لمخصصات الغلاء	٨٠٠	٦٠٠	—	٦٠٠
من تركة كباى لترميم الاملاك	—	٤٠٠	—	٤٠٠
عجز	٣٢٥	—	—	—
الواردات	٥٢٠٠	١٨٣	٥٠٢٥	٤٥٦٠

مجموع الباب الاول ٦٣٩٢٣

مجموع الميزانية

- ١٠ -

دينار	دينار	فلس	دينار	دينار
٥٣٨٠٨ ما قبله	٢٣٩٠	٤٢٨	١٦٧٨	١٧٨٠
للادعمال اللاصفية والخدمات المدرسية	٧٥	٧٣٠	٨٤	٧٠
الفضلة الى نهاية ايلول ٩٤٥	—	٥١٤	١٥٧٨	—
المصروفات	٢٤٦٥	٦٧٢	٣٣٤١	١٨٥٠

القسم الثاني والعشرون - الواردات

دينار	دينار	فلس	دينار	دينار
اجور مدرسية	٤٥٠	٣٠٠	٤٠١	٤٢٠
واردات الاراضي	١٩٤٠	٦٧٢	٢٨٦٨	١٣٦٠
من الاعمال اللاصفية والخدمات المدرسية	٧٥	٧٠٠	٧١	٧٠
الواردات	٢٤٦٥	٦٧٢	٣٣٤١	١٨٥٠

الفصل الثاني عشر - نور ائيل الابن رائيه لابسين

القسم الثالث والعشرون - المصروفات

دينار	دينار	فلس	دينار	دينار
رواتب	١٢٦٠	٠٨٢	١٢٢٩	١٢٣٥
مخصصات غلاء المعيشة	٧٥٦	٨٧٤	٦٣٥	٦٣٥
مصروفات متنوعة	٣٢٤	١٠٥	٣١٦	٢٥٠
للادعمال اللاصفية والخدمات المدرسية	١١٠	٧٤٥	١٩١	١٣٠
الوفور الى نهاية ايلول ٩٤٥	—	٤٦٢	٤٩٤	—
عجز سنة ٤٣-٤٤	—	٧٩٣	١٨٧	—
المصروفات	٢٤٥٠	٠٦١	٣٠٥٥	٢٢٥٠

القسم الرابع والعشرون - الواردات

دينار	دينار	فلس	دينار	دينار
اجور مدرسية	١٠٠٠	٩٠٠	١٠٠٥	١٠٠٠
ما بعده	١٠٠٠	٩٠٠	١٠٠٥	١٠٠٠

٥٨٧٢٣ ما بعده







بمجموع الميزانية

-- ١٥ --

دينار	دينار	فلس	دينار	دينار	
ما قبله ٠٠٠٠٠	ما قبله	٤٣٣١٦	٤٣٣٧٥	٤٥٢	٤٣٩١٩
ترميمات وانشاءات					
المصرف في ٤٤-٤٥	١٧١٨	٩٠٩			
الموجود في المخزن بنهاية ايلول ٩٤٥	٣٥	٥٠٠			
	١٦٨٣	٤٠٩	٨٠٠	١٦٨٣	٤٠٩
ترميمات وقيمة أنابيب	٢٠٠		٢٨٠	٠٠٥	٢٠٠
ادوات وتصليحات كهربائية					
المصرف في ٤٤-٤٥	٤١٤	٥٣٧			
الموجود في المخزن بنهاية ايلول ٩٤٥	٣٦	—			
	٣٧٨	٥٣٧	٣٠٠	٣٧٨	٥٣٧
ضريبة املاك و ترميم املاك	٤٠٠		٤٢٧	٢٥٦	٤٠٠
مصرفات وادوات للاشعة	٣٠٠		—	—	—
مصاريف ابواب المستشفى	١٥٠		—	—	—
حصة الأطباء من معايناتهم	١٥٠٠		—	—	—
» » » الولادة	٢٠٠		—	—	—
» » » العمليات	٥٠٠		—	—	—
» » » التحليل	٢٢٠٠		—	—	—
» » » الأشعة	٩٠٠		—	—	—
المصاريف	٥٠٧٦٦	٤٦١٤٤	٦٥٩	٤٥٨٦٩	

٥٠٧٦٦

٥٠٧٦٦ ما بعده

بمجموع الميزانية

-- ١٤ --

دينار	دينار	فلس	دينار	دينار	
ما قبله ٠٠٠٠٠	ما قبله	٣٧٦١٦	٣٧٢٦٣	٧٤٩	٣٦١١٩
قرطاسية	٢٥٠		٣٧٠	٢٦٥	٢٥٠
مصرفات متنوعة	١١٠٠		١٤٢٤	٧٨٨	١١٠٠
امشي واسدفنيك					
المصرف في ٤٤-٤٥	١٦١	١١٠			
الموجود في المخزن بنهاية ايلول ٩٤٥	٢٣	٧٢٠			
	١٣٧	٣٩٠	١٠٠	١٣٧	٣٩٠
ادوية وقطن الخ					
المصرف في ٤٤-٤٥	٧٦٨١	٢١٢			
الموجود في المخزن بنهاية ايلول ٩٤٥	٤٠٨٧	٣١٨			
	٣٥٩٣	٨٩٤	٣٥٠٠	٣٥٩٣	٨٩٤
آلات جراحية					
المصرف في ٤٤-٤٥	٥٧٢	٤٥٧			
الموجود في المخزن بنهاية ايلول ٩٤٥	٤٠٣	٣٠٠			
	١٦٩	١٥٧	٦٠٠	١٦٩	١٥٧
مصرف البستان	١٥٠		٤١٦	٢٠٩	٣٥٠
ما بعده ٠٠٠٠٠	ما بعده	٤٣٣١٦	٤٣٣٧٥	٤٥٢	٤٣٩١٩

٥٠٧٦٦ ما بعده



مجموع الميزانية

— ١٧ —

دينار	دينار	دينار	دينار
ما قبله	٣٦٧٠٠	٣١٢٥٨	٤٠٠
واردات الأشعة بضمها حصة الأطباء			
الواردات	٥٥٥	٨٥٠	
حصة الأطباء	٣١٩	٦٧٥	
	٢٣٦	١٧٥	
نصف واردات الكتوبوث (حصة المستشفى)	٤٠٠٠	٤٠٩١	٢٥٠
التبرعات	٦٠٠	٢٩٢	١٢٤
الزكاة	٧٠	٦٩	١٤٧
الوقفيات الخارجية	١٦٠	١٦٠	٢١٨
حصة المستشفى من واردات املاك نورايل	١٨٠٠	١٧١٩	٩٢٤
واردات الاملاك	١٨٠٠	١٧٨٥	٦٠٦
ضمان الورد والياس	٢٥٠	٣٠٠	—
ضمان التمر والنبق	١٣٠	١٣٠	—
من جمعية اسعاف المرضعات رواتب المرضعات والخدم لقسم التوليد المجاني	٦٦٠	٦٤٥	—
مخصصات المجلس الجسماني	٢٠٠٠	٢١٠٠	—
اعانة فوق العادة من المجلس الجسماني لغلاء المعيشة لكافة المستشفيات	١٥٠٠	١٥٠٠	—
الواردات	٥١٣٧٠	٤٤٢٨٧	٨٤٤

الفصل الخامس عشر - مستشفى ربة حضوري

القسم التاسع والعشرون - المصروفات

دينار	دينار	دينار	دينار
الرواتب مع غلاء المعيشة	٣٠٣٣	٢٦٠٧	٧٣٥
ما بعده	٣٠٣٣	٢٦٠٧	٧٣٥

٥٠٧٦٦ ما بعده

— ١٦ —

مجموع الميزانية

القسم الثامن والعشرون - الواردات

دينار	دينار	دينار	دينار
ما قبله	٣٦٧٠٠	٣١٢٥٨	٤٠٠
اجور منام	٢٤٠٠٠	٢٢٧١٤	٠٧٩
تضميد وتداوي بالسكره باه	٤٠٠	٣٤٣	٩٥٠
واردات تجي من الفقراء	٧٠٠	٨٢١	٠٧٠
واردات غرفة العمليات	١٢٠٠	٩٣٧	٧٩٩
واردات المعاينات بضمها حصة الأطباء			
الواردات	٤٤١٢	٧٥٣	
حصة الأطباء	٢١٩٣	١٣٩	
	٢٢١٩	٦١٤	
واردات الولادة بضمها حصة الأطباء			
الواردات	٩١٦	٧٥٠	
حصة الأطباء	١٤٩	٧٥٠	
	٧٦٧	—	
واردات العمليات بضمها حصة الاطباء			
الواردات	٢٥٧٤	٧٥٠	
حصة الاطباء	٥٣٨	٤٦٢	
	٢٠٣٦	٢٨٨	
واردات التحليل بضمها حصة الاطباء			
الواردات	٣٩٧٤	٣٠٠	
حصة الاطباء	٢٥٥٥	٧٠٠	
	١٤١٨	٦٠٠	
الواردات	٣٥٠٠	١٤١٨	٦٠٠
ما بعده	٣٦٧٠٠	٣١٢٥٨	٤٠٠

٥٠٧٦٦ ما بعده



## مجموع الميزانية

- ١٨ -

دينار	فلس	دينار	دينار
ما قبله	٧٣٥	٢٦٠٧	٣٠٣٣

## أدوية وقطن وآلات جراحية

المصرف في ٤٤-٤٥	٧٠٤	٣٧٦	
الموجود في المخزن بنهاية ايلول ٩٤٥	—	٤٥	

٣٣١	٧٠٤	٣٠٠	٦٠٠
-----	-----	-----	-----

محروقات	٣٠	٢١	٠٣٠
اجور تلفون وماء وكهرباء وسيكورتة	١٥٠	١١٢	٤٢٧
قرطاسية	١٢٥	٥٥	٢١٨
مفروشات وألبسة	٥٠	١١٧	١٤٢
مصاريق نثرية ومتفرقة	١٢٠	١٢٤	٦٧٥
الاصلاحات المنوي انشاؤها	—	—	—
حصة الاطباء من معايناتهم	—	—	—

٤٧١٣

٤٧١٣	٩٣١	٣٣٦٩	٣٧٢٧
------	-----	------	------

## القسم الثلاثون - الواردات

دينار	فلس	دينار	دينار
-------	-----	-------	-------

## واردات المعاينات والعمليات بضمنها حصة المستشفى

الواردات	٣٧٠	١١٤١	
حصة الاطباء	٥٤٨	٤٥٦	

٦٨٤	٨٢٢	١٤٠٠	٩٥٠
-----	-----	------	-----

اجور التداوي	١٢٠٠	٥٧٦	٨١٩
--------------	------	-----	-----

٥٥٤٧٩ ما بعده

٢٤٠٠	٣٩٨	١٥٠٤	٢١٥٠
------	-----	------	------

## مجموع الميزانية

- ١٩ -

دينار	فلس	دينار	دينار
ما قبله	٣٩٨	١٥٠٤	٢٤٠٠
اجور المنام	٠٤٠	٢٣٣	٦٠٠
واردات متفرقة	٦٥٦	٤٥٧	٥٥٠
الواردات	٠٩٤	٢١٩٥	٣٥٥٠

## الفصل السادس عشر - صيرلية دار الشفاء والمستوصف

## القسم الحادي والثلاثون - المصروفات

دينار	فلس	دينار	دينار
الرواتب مع غلاء المعيشة	٧٢١	١٤٨١	١٤١٩
أدوية وقطن	٦٩٠	٨٠٢	٤٥-٤٤
الموجود في المخزن بنهاية ايلول ٩٤٥	—	٠٩٧	٨٠
٧٢٢	٥٩٣	٦٠٠	٨٠٠

٨٠	—	٨٠	٩٠
----	---	----	----

١٥٠	٥٦٧	١٤٣	١٥٠
-----	-----	-----	-----

٢٤٣٧	٨٨١	٢٤٢٧	٢٢٥٩
------	-----	------	------

## القسم الثاني والثلاثون - الواردات

دينار	فلس	دينار	دينار
-------	-----	-------	-------

٥٠٠	٩٥٧	٤٨١	٥٠٠
-----	-----	-----	-----

٥٠٠	٩٥٧	٤٨١	٥٠٠
-----	-----	-----	-----

مجموع الباب الثاني ٥٧٧٣٨



موازنة الواردات والمصروفات المحمّنة للمستشفيات لسنة ١٩٤٧/٤٦

الواردات	دينار	المصروفات	دينار
مستشفى مير الياس	٤٧٨٧٠	مستشفى مير الياس	٥٠٧٦٦
مستشفى ربة خضوري	٣٥٥٠	مستشفى ربة خضوري	٤٧١٣
صيدلية دار الشفاء	٥٠٠	صيدلية دار الشفاء	٢٢٥٩
مخصصات المجلس الجسماني	٢٠٠٠		
اعانة المجلس لغلاء المعيشة	١٥٠٠		
المعجز	٢٣١٨		
	<u>٥٧٧٣٨</u>		<u>٥٧٧٣٨</u>

ملاحظة:

- ١ - قومت موجودات مخزن مستشفى مير الياس ومستشفى ربة خضوري وصيدلية دار الشفاء بنهاية ايلول ١٩٤٥ بمبلغ ٥٧٠٠ ديناراً ٢٧ فلساً .
- ٢ - ان المبالغ المدرجة في المحمّن والمتحق لسنة ٤٤-٤٥-٤٦ تجاه المتحصل من معاينات الاطباء والتحليل والولادة تمثل حصة المستشفى فقط غير انه ادرجت في جهة الواردات المحمّنة لسنة ٤٦-٤٧ للمستشفيات حصة المستشفى من المعاينات بضمها حصة الاطباء وادرجت حصة الاطباء منها في جهة المصروفات المحمّنة لسنة ٤٦-٤٧ .

الباب الثالث

مؤسسات الطائفة

الفصل السابع عشر - ادارة الطائفة

القسم الثالث والثلاثون - المصروفات

الصادق لسنة المصروف فعلا المحمّن لسنة

بمجموع الميزانية

	٤٥/٤٤	لسنة ٤٥/٤٤	٩٤٧/٤٦	دينار
رواتب	١٥٨٤	١٥٨٤	١٤٧٦	١٥٨٤
مخصصات غلاء المعيشة	٤٢٦	٤٤٨ ٥٠٠	٣٦٦	٤٢٦
ايجار	٣٢٥	٤٠٠	٤٠٠	٣٢٥
مصاريف متنوعة	٩١٥	١١٨١ ٢٠٩	١٠٠٠	٩١٥
المصروفات	<u>٣٢٥٠</u>	<u>٣٦١٣ ٧٠٩</u>	<u>٣٢٤٢</u>	<u>٣٢٤٢</u>

الفصل الثامن عشر - المجلس الرعوي

القسم الرابع والثلاثون - المصروفات

	دينار	فلس	دينار	دينار
رواتب ومخصصات الرسوم	٢٣٥٠	٠٦٥	٢٣١٦	٢٧٤٣
مخصصات غلاء المعيشة	٧٢٠	٥٠٠	٧٠٥	٨١٦
مصروفات متنوعة بضمها مصرف (خطوط الطلاق)	١٣٠	٠٥٦	٢٨٧	٢٥٠
المصروفات	<u>٣٢٠٠</u>	<u>٦٢١</u>	<u>٣٣٠٨</u>	<u>٣٨٠٩</u>

٣٨٠٩

٧٠٥١ ما



مجموع الميزانية

-- ٢٣ --

دينار	دينار	دينار	فلس	دينار
١١٨٣٧ ما قبله	٣٢٠	٣٢٠	—	٣٢٠
اعانة لمستوصفات المدارس	٢٠٠	٢٠٠	—	٢٠٠
لمصروفات لجنة المدارس	٦٠٠	٤٥٤	—	٤٣٠
اعانة روضة الاطفال في السكرادة	٦٠	٦٠	—	٦٠
حراسة المقبرة	٩٠	٩٠	—	٩٠
اعانة الفقراء	٦٠	٨٣	٥٠٠	٦٠
مصاريف عمومية	٨٠٠	٧٠٠	٩١٧	٨٠٠
مصاريف ضيافة الجنود الغرباء	—	٢٣٠	٢٥٠	٢٧٠
اعانة جمعية مساعدة البنات الفقيرات للزواج	١٥٠	—	—	—
٢٢٨٠	٢٢٨٠	٢١٣٨	٦٦٧	٢٢٣٠

مجموع الباب الثالث ١٤١١٧

ملاصحة تخمينات الميزانية العمومية

لسنة ١٤١٧/٤٦

دينار
مجموع الباب الاول (المدارس) ٦٣٩٢٣
مجموع الباب الثاني (المستشفيات) ٥٧٧٣٨
مجموع الباب الثالث (مؤسسات الطائفة) ١٤١١٧
مجموع صرف الميزانية العامة لسنة ١٤١٧-٤٦ ١٣٥٧٧٨

الفصل التاسع عشر - الميزنة

القسم الخامس والثلاثون - المصروفات

مجموع الميزانية

دينار

٧٠٥١ ما قبله

٢٧٥٦

دينار	دينار	فلس	دينار
رواتب	١٢٦٣	١١١٨	٣٩٥
مخصصات غلاء المعيشة	١٣٤٣	٩٢٥	٢٩٤
مصروفات متنوعة	١٥٠	١٧٨	٨٦٣
المصروفات	٢٧٥٦	٢٢٢٢	٥٥٢

الفصل العشرون - النظام

القسم السادس والثلاثون - المصروفات

دينار	دينار	فلس	دينار
رواتب اليشبيوت	٥٦٩	٥٧٣	١٥٦
مخصصات غلاء المعيشة	٤٢٣	٣٧٢	٢٥٠
رواتب المتقاعدين	٤٣٠	٣١٠	٤٧٦
مخصصات غلاء المعيشة	١٩٥	١٨٠	—
رواتب المحتاجين	٢٠٣	١٩٨	٥٧٦
مخصصات غلاء المعيشة	٢١٠	٢٢٥	—
٢٠٣٠	١٨٥٩	٤٥٨	١٨٦٥

الفصل الحادي والعشرون - المصروفات والمصاريف العمومية

القسم السابع والثلاثون - المصروفات

دينار	دينار	فلس	دينار
اعانة لجمعية توعخي تورا	١٧٠	١٧٠	—
اعانة لجمعية الخياطة الخيرية للبنات	١٥٠	١٥٠	—
ما بعده	٣٢٠	٣٢٠	—

١١٨٣٧ ما بعده



ميزانية المجلس الجماعي

المصروفات	المصادق لسنة المصروف فعلا		
	دينار	فلس	دينار
شمش	—	—	—
البيير ساسون	✓ ٧٥٠	—	٧٢٠
لورة خضوري	✓ —	—	—
الاعدادية الأهلية	✓ —	—	—
فرناك عيني	✓ ٥٠٠	—	٥٠٠
المتوسطة الأهلية للبنات	✓ ٧٠٠	—	٦٠٠
راحيل شحمون	✓ ١١٠٠	—	٨٠٠
الوطنية	✓ ٤٥٠	—	٤٥٠
مسعودة سلمان	✓ ١٠٥٠	١٠٠٦	١٤٩
منشي صالح	✓ ٤٨٥٠	—	٤٥٠٠
نوم	✓ —	—	—
نورائيل	✓ —	—	—
لجنة المدارس	✓ ٦٠٠	—	٤٣٠
مدراس تلمود تورا	٤٢٥	—	—
مدراس (مخصصات الغلاء)	٨٠٠	٦٠٠	٦٠٠
مخصصات المستشفيات	✓ ٢٠٠٠	—	٢٠٠٠
مخصصات غلاء المعيشة	✓ ١٥٠٠	—	١٥٠٠
مستوصفات العيون للمدارس	✓ ٢٠٠	—	٢٠٠
ادارة الطائفة	✓ ٣٢٤٢	٣٦١٣	٧٠٩
المجلس الروحاني	✓ ٣٨٠٩	٣٣٠٨	٦٢١
الحجزرة	✓ ٢٧٥٦	٢٢٢٢	٥٥٢
ما بعده	٢٤٧٣٢	٢٢٥٧٥	٠٣١

	دينار	فلس	دينار	دينار
ما قبله	٢٤٧٣٢	٢٢٥٧٥	٠٣١	٢١٩٠٠
التكاي	✓ ٢٠٣٠	١٨٥٩	٤٥٨	١٨٦٥
اعانة لجمعية نوحني تورا	✓ ١٧٠	١٧٠	—	١٧٠
اعانة لجمعية الخياطة الخيرية للبنات	✓ ١٥٠	١٥٠	—	١٥٠
اعانة روضة الأطفال	✓ ٦٠	٦٠	—	٦٠
حراسة المقبرة	✓ ٩٠	٩٠	—	٩٠
مساعدات الفقراء	✓ ٦٠	٨٣	٥٠٠	٦٠
مصاريف عمومية	✓ ٨٠٠	٧٠٠	٩١٧	٨٠٠
مصاريف ضيافة الجود القرباء	✓ —	٢٣٠	٢٥٠	٢٧٠
فوائض قرض نورائيل	✓ ١٣٠	١٣٢	٨٠٠	—
مصاريف انتخابات المجلس العمومي لدورة ٤٤-٤٨	✓ —	٩٠٠	—	—
مصرف طاق النصر بمناسبة قدوم سمو الوصي المعظم	✓ —	١٧٠	١٦٧	—
اكراميات	✓ —	٧٧	٧٥٠	—
اعانة جمعية مساعدة البنات الفقيرات للزواج	✓ ١٥٠	—	—	—
تعمير خاني التعاون	✓ ٤٠٠٠	—	—	—
	٣٢٣٧٢	٢٧١٩٩	٨٧٣	٢٥٣٦٥

الواردات

	دينار	فلس	دينار	دينار
رسوم الغابيلة	٢٦٠٤٠	—	٢١٢٤٠	٢١٠٠٠
رسوم السكتوبوث	٤٠٠٠	١٨٨	٤٣٣٧	٤٠٠٠
ايجازات	—	—	١٠٠٠	٤٥٠
واردات متنوعة	١٠٠	٢٥٠	١١٢	٥٠
	٣٠١٤٠	٤٣٨	٢٦٦٨٩	٢٥٥٠٠



### جدول (أ)

بيان المصروفات المتفق: فهرس سنة ١٩٤٥/٤٤ بالنسبة الى المخصصات المقررة

	فاس دينار	
المصروفات الحقيقية خلال السنة	٢٥٧٢٩	٧٠٦
التخصيصات المصدقة	٢٥٣٦٥	—
التجاوز الصافي حسب التفاصيل التالية	٣٦٤	٧٠٦
التجاوز في المصروفات		
مدرسة مسعودة سلمان	٦	١٤٩
لجنة المدارس	٢٤	—
ادارة المستشفيات	٥٠	—
ادارة الروحانيين	١٢٣	١٢١
ادارة المجزرة	١٢٢	٢٥٨
التكاي	٢	٢٠٨
غلاء المعيشة	—	٥٤٤
اكراميات	٧٧	٧٥٠
	٤٠٦	٠٣٠
ينزل من ذلك الوفورات التالية		
مصروفات الجنود الاجانب	٣٩	٧٥٠
المصروفات العمومية	١	٥٧٤
	٤١	٣٢٤
	٣٦٤	٧٠٦
	٣٦٤	٧٠٦

### تقرير لجنة تدقيق حسابات المجلس الجماعي

من ١ تشرين الاول ١٩٤٤ الى نهاية ايلول ١٩٤٥

بفداد ١٥ مايس ١٩٤٦

سيادة رئيس الطائفة الاسرائلية المحترم

الموضوع - تقرير تدقيق حسابات المجلس الجماعي لسنة ٤٤-٤٥

بعد التحية والاحترام

بناء على قرار المجلس العمومي الموقر المتخذ في اجتماعه المنعقد في ١ تموز ١٩٤٥ المبلغ اليه بكتاب سيادتكم المرقم ٨٥٧٧ والمؤرخ في ٤ كانون الثاني ١٩٤٦ لقد حضرنا في مقر ادارة الطائفة ودققنا حسابات المجلس الجماعي لسنة ٤٥-٤٤ المنتهية في ايلول ١٩٤٥ وتأكدنا من موافقة المصروفات الجارية مع تخصيصات الميزانية المصدقة للسنة المذكورة وقد لاحظنا حصول بعض التجاوز في المصروفات بالنسبة الى المبالغ المصدقة في الميزانية بمبلغ ٤٠٦-٠٣٠ ديناراً و بعد تنزيل الوفورات البالغة ٤١-٣٢٤ ديناراً يصبح التجاوز الصافي ٣٦٤-٧٠٦ ديناراً كما مبين في الجدول (أ) المرفق هذا وقد لاحظنا بان المصروفات السنوية لم تتضمن مبلغاً قدره ٩٠٠ دينار عن نفقات الانتخابات والمصروفات فملا خلال السنة الحسابية المذكورة انما تبقى بضمن الحسابات الموقوفة . هذا وقد دققنا الوضعية المالية لصندوق الطائفة لغاية ايلول ١٩٤٥ وتأكدنا من مطابقتها مع السجلات الختصة كما مبينة في الجدول (ب) المرفق .

لاحظنا في حساب الذممات الموقوفة منذ امد بعيد وجود مبلغين الاول قدره ١٠ دنانير بذمة السيد صالح ناجي والثاني ٣١٩ فلساً بذمة الباق الشامي و بغية تصفية مثل هذه الحسابات القديمة نقترح النظر في تسديدها اما باستحصاها أو شطبها من السجلات باعتبارها من الديون الغير قابلة التحصيل في حالة عدم امكان استحصاها .

هذا وتفضلوا بقبول فائق الاحترام

داود طويق

شمعون سوفيير



### جدول (ب)

الوضعية المالية للمجلس الجسماني في تشرين الاول ١٩٤٥

فلس دينار

الدوبازيتو في دائرة الكهرباء	٣٢ ٤٩٧
سندات تحت القبض	٨٤٣٥ -
البانق العثماني نمرة ٢ لحساب المستوصف (وقفية العين السيد عزرا مناخيم داتيل)	٣٣٢٧ ٠٢٤
	<u>١١٧٩٤ ٥٢١</u>

#### يخرج الديون

قرضة مدرسة نورائيل	٢٧٤٥ ٦٠٠
حساب المستوصف	٣٣٩٢ ٠٢٤
صح باق حساب الذمات	٤١٦١ ٩٨٥
{ الواردات المتبقية في ايلول ١٩٤٥ كما { مدرجة في الجدول المربوط	١٥٢٤ ٩١٢

١١٧٩٤ ٥٢١

..... ٠٠٠

مصاريف مسابقات المجلس الجسماني للحرة المترتبة في ايلول ١٩٤٥

فلس دينار

الواردات	
الفضلة المتبقية من سنة ٤٤-٤٣	٥٦٥ ١٨٠
الواردات خلال سنة ٤٥-٤٤	
فلس دينار	
من واردات الغايبلة	٢١٢٤٠ -
من بدلات الايجار	١٠٠٠ -
واردات الكتوبوث	٤٣٣٧ ١٨٨
اكراميات الشهادات	١١٢ ٢٥٠

٢٦٦٨٩ ٤٣٨

٢٧٢٥٤ ٦١٨

٢٥٧٢٩ ٧٠٦

يخرج المصروفات المنفقة فعلا خلال السنة

الفضلة لغاية ايلول ١٩٤٥

١٥٢٤ ٩١٢

### معلومات إضافية من لجنة المستشفيات

عن تكاليف الاعاشة في مستشفى مثير الياس

العدد	
مجموع عدد المرضى الذين دخلوا المستشفى من تاريخ ١-١٠-١٩٤٤ الى نهاية ٣٠-٩-١٩٤٥	٢٩٩١
عدد الايام	
مجموع الايام التي مكث فيها المرضى الفقراء في المستشفى عن تلك المدة	٢٧٨٥٩
مجموع الايام التي مكث فيها المرضى ذوو الاجرة في المستشفى عن تلك المدة ايضاً .	٩٧٨٥
فلس دينار	
صافي مجموع تكاليف الاعاشة المتحققة لتلك المدة بانواعها .	<u>١٦٩٦١ ٩٠٨</u>

تبين ادناه معدل تكاليف الاعاشة اليومية لكل من الخادم والمرضى المجاني والمرضى ذي الاجرة والمرضة والموظف خلال المدة المذكورة اي من ١-١٠-١٩٤٤ حتى نهاية ٣٠-٩-١٩٤٥ مع العلم ان معدل كلفة اعاشة الخادم البالغ ٧٩ فلساً يومياً اعتبر كوحدة اساسية لمعدل تكاليف اعاشة المرضى الفقراء وذوي الاجرة والمرضات الخ. وذلك حسب النسبة المبينة ادناه .

الشخص	عدد الوحدات	الكلفة اليومية
الخادم	١	٧٩
المرضى المجاني	٣	٢٣٧
المرضى ذو الاجرة	٦	٤٧٤
المرضة	٣	٢٣٧
الموظف وجبة واحدة ظهراً فقط	١٥	١١٩
الطبيب الخفر	٦	٤٧٤
طبيب المختبر (وجبة واحدة ظهراً فقط)	٢	١٥٨
مأمور مستودع خفر او مضمد (وجبة واحدة فقط)	١	٧٩
غسالة او مكوي	٠.٧٥	٦٠



جدول مزايا موظفي مؤسسات الطائفة الاسرائيلية ببيروت لسنة ١٩٤٧-٤٦

المداير

الراتب	اقبل من ٤٠ الى ٣٥ دينار	اقبل من ٣٥ الى ٣٠ دينار	اقبل من ٣٠ الى ٢٥ دينار	اقبل من ٢٥ الى ٢١ دينار	اقبل من ٢١ الى ١٨ دينار	اقبل من ١٨ الى ١٥ دينار	اقبل من ١٥ الى ١٢ دينار	اقبل من ١٢ الى ٩ دنانير	اقبل من ٩ الى ٧ دنانير	اقبل من ٧ الى ٥ دنانير	المجموع	الملاحظات
شمش	١	٢	٣	٤	٣	٢	١	١	٢	١	١٧	
الاعدادية الاهلية	١	١	٢	١	٤	١	١	١	١	١	٧	
البيرو داود سامون	١	١	١	١	٣	٢	٢	٢	٢	١	٢٤	
لورة حضوري	١	١	١	١	٢	١	١	١	١	١	٣٦	
فوزك عيني	١	١	١	١	٢	١	١	١	١	١	٩	
التوسطة الاهلية للبنات	١	١	١	١	١	١	١	١	١	١	٥	
راحيل شحمون	١	١	١	١	٢	١	١	١	١	١	١٦	
الوطنية	١	١	١	١	١	١	١	١	١	١	١٤	
مسودة سلمان	١	١	١	١	١	١	١	١	١	١	١٢	
منفي صالح	١	١	١	١	١	١	١	١	١	١	٣١	
نورائيل	١	١	١	١	١	١	١	١	١	١	١٠	
نعم	١	١	١	١	١	١	١	١	١	١	٩	
مدارس المداير	١	١	١	١	١	١	١	١	١	١	٣٦	عنا المتقاعدين
المجموع	٢	٢	٩	٧	١٩	١٢	١٣	٢٢	٦٨	٦٠	٢٢٦	

وعلى هذا الاساس تكون تكاليف الاعاشة السنوية للخدمة المذكورة كما يلي :

دينار فلس	تكاليف
١٧٩١ ٧٢٠	تكاليف اعاشة ٦٣ خادم بمعدل ٧٩ فلس يومياً
٦٦٠٢ ٥٨٣	تكاليف اعاشة المرضى المجانين لـ ٢٧٨٥٩ يوماً وهي عدد الأيام التي مكثوا فيها في المستشفى كما مبين اعلاه بمعدل ٢٣٧ فلس يومياً .
٤٦٣٨ ٠٩٠	تكاليف اعاشة المرضى ذوي الاجرة لـ ٩٧٨٥ يوماً وهي عدد الايام التي مكثوا فيها في المستشفى كما مبين اعلاه بمعدل ٤٧٤ فلس يومياً .
٢٨١٥ ٥٦٠	تكاليف اعاشة ٣٣ ممرضة بضمهم مراقبة المطبخ ومراقبة المفروشات والخياطة بمعدل ٢٣٧ فلس يومياً .
٥٩٩ ٧٦٠	تكاليف اعاشة ١٤ موظف ومستخدم لوجبة واحدة ظهراً فقط بمعدل ١١٩ فلس يومياً .
١٧٠ ٦٤٠	تكاليف اعاشة الطبيب الخفر بمعدل ٤٧٤ فلس يومياً .
٥٦ ٨٨٠	تكاليف اعاشة طبيب المختبر لوجبة واحدة ظهراً فقط بمعدل ١٥٨ فلس يومياً .
٥٦ ٨٨٠	تكاليف اعاشة مأمور مستودع خفر مع مضمند خفر لوجبة واحدة فقط بمعدل ٧٩ فلس يومياً لسكل منها .
٢٣٧ ٦٠٠	تكاليف اعاشة ١١ غسالة ومكوي لوجبة واحدة ظهراً فقط بمعدل ٦٠ فلس يومياً .
١٦٩٦٩ ٧١٣	

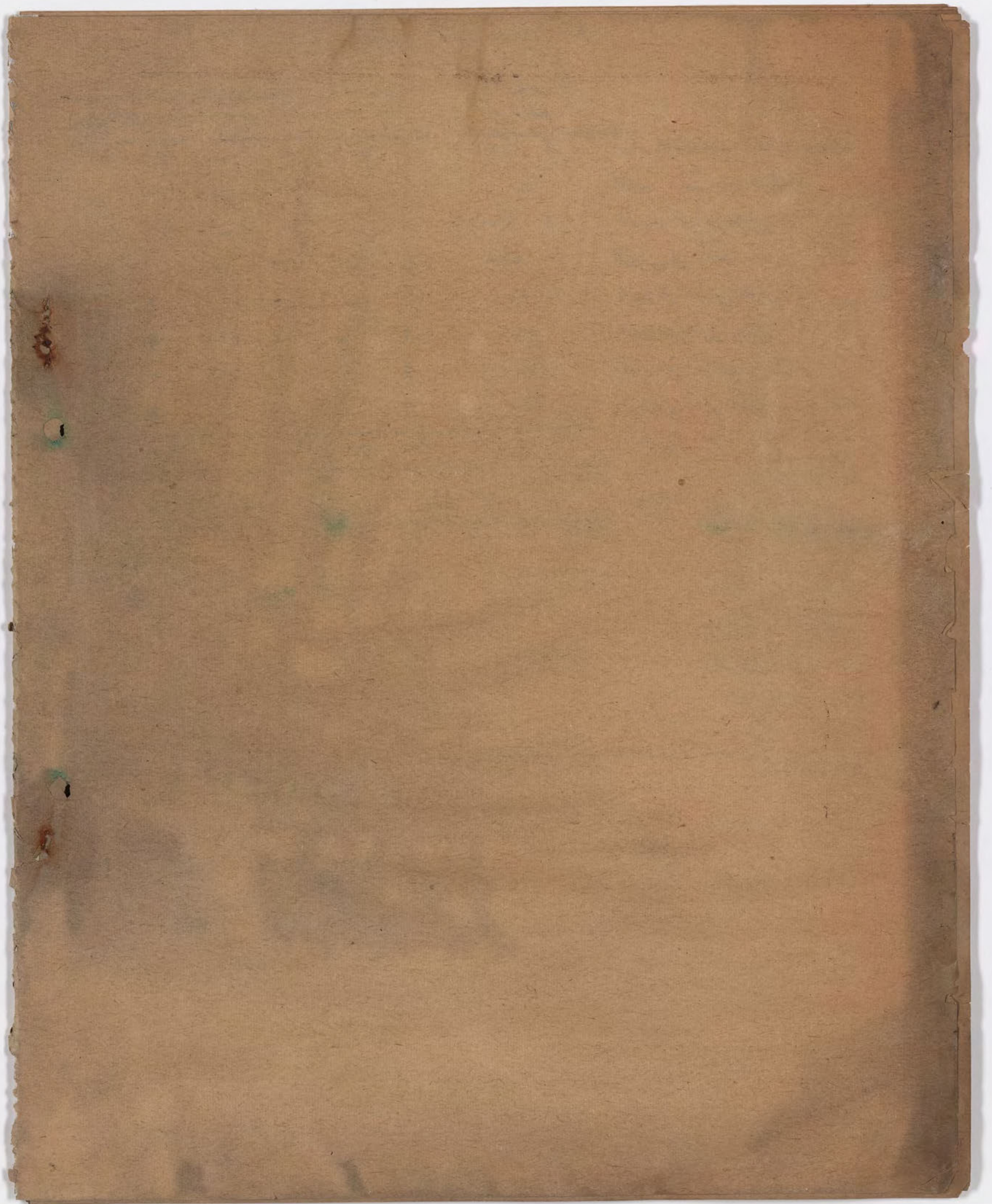
ملاحظة :

يعطى لبعض المرضى الفقراء وجبات اضافية في الساعة العاشرة صباحاً وكذلك في الساعة الرابعة مساء اي خمس وجبات يومياً ويكون ذلك حسب اوامر الطبيب .  
اما المرضى ذوي الاجرة فيعطى لهم على الدوام خمس وجبات يومياً اي صباحاً وفي الساعة العاشرة وظهراً وفي الساعة الرابعة ومساء وكل ذلك ضمن التكاليف اليومية المدرجة اعلاه .











ميزانية رئاسة الطائفة لسنة ١٩٤٧/٤٦

	غلاء المعيشة الاضافية	غلاء المعيشة	الراتب الاساسي	مجموع الراتب مع غلاء المعيشة	
سيادة الحاجام ساسون خضوري	١ ٢٥٠	٥ ٥٠٠	٥٠ -	٥٦ ٧٥٠	
السيد سليم مراد خبازة	-	٥ -	٣٠ -	٣٥ -	
السيد الجاهو منشي	١ ٢٥٠	٥ -	٢٠ -	٢٦ ٢٥٠	
البواب كل محمد	٥٠٠	٢ -	٥ -	٧ ٥٠٠	
المباشر سلمان شاول	٥٠٠	٢ -	٤ ٥٠٠	٧ -	
المباشر شاول يعقوب	٥٠٠	٢ -	٤ ٥٠٠	٧ -	
المباشر ابراهيم يوسف	٥٠٠	٢ -	٤ ٥٠٠	٧ -	
الخادم نسيم حسيقل	٥٠٠	٢ -	٤ ٥٠٠	٧ -	
شهرها	٥ -	٢٥ ٥٠٠	١٢٣ -	٣٥١ ٥٠٠	
سنويا	٢٦٦/٤		١٤٧٦ -	١٨٤٢ -	

الميزانية السنوية



ميزانية المجلس الروحاني لسنة ١٩٤٧/٤٦

الراتب	غلا المعيشة	غلا المعيشة الاضافية	مجموع الراتب مع غلا المعيشة	الراتب	غلا المعيشة	غلا المعيشة الاضافية
٢٥	٧٥٠	٥ -	٧٧٥	١٨	٢٥٠	١
٢٥	٧٥٠	٤ ٥٠٠	٧٧٥	١٥	٢٥٠	١
١٨	٧٥٠	٤ -	٧٦٨	١٢	٢٥٠	١
١٨	٧٥٠	٤ -	٧٦٨	١٢	٢٥٠	١
١٨	٧٥٠	٤ -	٧٦٨	١٢	٢٥٠	١
١٨	٧٥٠	٤ -	٧٦٨	١٢	٢٥٠	١
١٨	٧٥٠	٤ -	٧٦٨	١٢	٢٥٠	١
١٣	٧٧٥	٣ -	٧٧٨	١٠	-	-
٣	٥٠٠	-	٥٠٣	٣	-	-
٢٦	٧٥٠	٥ ٥٠٠	٧٧٥	٣٥	٢٥٠	١
٥	٧٢٠	٢ -	٧٢٢	٣	٥٠٠	-
١٣	٢٥٠	٤ -	٢٥٣	٨	٢٥٠	١
٥	٢٥٠	٢ -	٢٥٢	٣	٥٠٠	-
٥	٢٥٠	٢ -	٢٥٢	٣	٥٠٠	-
٥	٥٥٥	-	٥٦٠	٤	٢٥٠	-
٤	٢٥٠	٢ -	٢٥٢	١	٥٠٠	-
٤	٥٠٠	١ -	٥٠٤	٣	٥٠٠	-
١	٥٠٠	٧٥٠	١٢٥٠	-	-	-
٤	-	-	٤	٤	-	-
٧٥	٧٥٠	٥٣ ٧٥٠	١٥٠٠	١٧	٢٥٠	١٤
٧٥	-	-	٧٥	٥٨	-	-
٧٥	٧٥٠	٥٣ ٧٥٠	١٥٠٠	١٧	٢٥٠	١٤
٧٥	٧٥٠	٥٣ ٧٥٠	١٥٠٠	١٧	٢٥٠	١٤

٢٧٧٢ / ميزانية المجلس الروحاني لسنة ١٩٤٧/٤٦

تشيعة	تشيعة	تشيعة	تشيعة	تشيعة	تشيعة
٠٥٧	٢٥	-	٥٥	٠٠٥	٥
-	٥٧	-	٥٧	-	٥
٠٥٧	٢٧	-	٥٧	-	٥
٠٠٥	٢	-	٥	-	٢
-	٢	٠٠٥	٢	-	٢
-	٢	٠٠٥	٢	-	٢
-	٢	٠٠٥	٢	-	٢
-	٢	٠٠٥	٢	-	٢
٠٠٥	٧٥١	-	٧٦١	٥٢	٥
-	٧٣٨	-	٧٣٨	٤٢٢٦	-











رئاسة الطائفة الاسرائيلية

الرائد	غلاء مبيشة	غلاء مبيشة اضافية	فلس دينار
سيادة الحاخام سامون خضوري	٥٠٠	٢٥٠	٥٠
السيد سليم مراد خبازه	٣٠	-	-
السيد الياهو منشي	٢٠	٢٥٠	-
البواب كول محمد	٥	٥٠٠	-
المباشر سلمان شاول	٤٠٥٠٠	١	-
المباشر شاول يعقوب	٤٠٥٠٠	١	-
المباشر ابراهيم يوسف	٤٠٥٠٠	١	-
الخادم نسيم حسيقل	٤٠٥٠٠	١	-
شهرًا	١٢٣	٢٥	-
لسته اشهر	٧٣٨	١٥٠	-

المبالغ المتحققة لسنة ١٩٤٤/٤٥

فلس دينار
١٨٨٤ -
٤٤٨ ٥٠٠
١٩٣٢ ٥٠٠

اجار الدار ٥٠٠ ٥٠٠

١٥٧٥ = ٦٠ دينار

١٩٤٤/٤٥ فلسطين الادارة المالية

مصاريف	مصاريف	مصاريف	مصاريف	مصاريف	مصاريف
٥٥٧	٢٥	-	٥٥	٥٥٥	٥
-	٥٧	-	٥٧	-	٥
٥٥٧	٢٧	-	٥٧	-	٥
٥٥٥	٧	-	٥	-	٧
-	٧	٥٥٥	٣	-	٧
-	٧	٥٥٥	٣	-	٧
-	٧	٥٥٥	٣	-	٧
-	٧	٥٥٥	٣	-	٧
٥٥٥	٦٥١	-	٦٦١	٥٥٥	٥٧
-	٦٦١	-	٦٦١	٤٢٢٦	-













































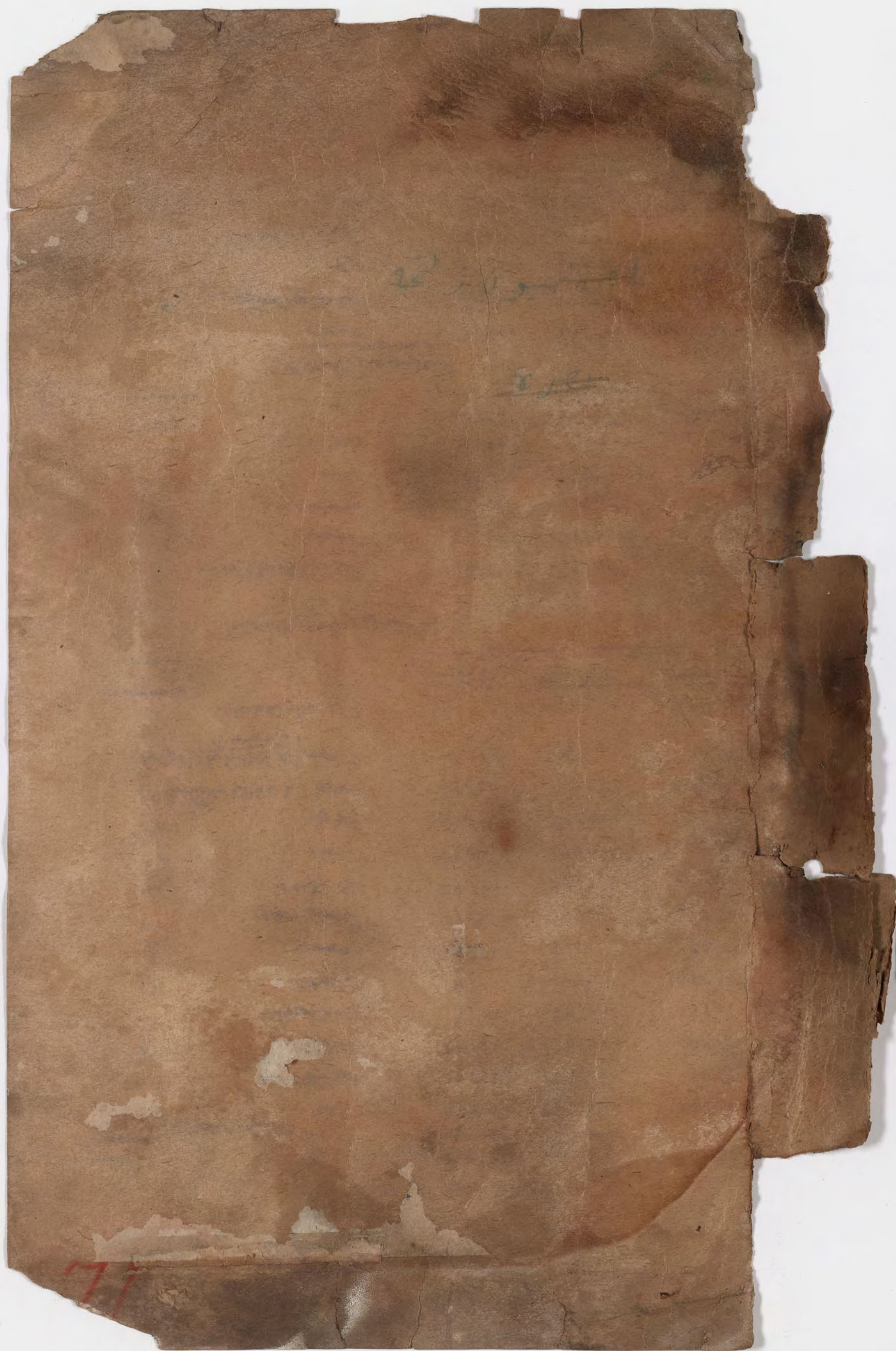














العدد	مستشفى صدر البها	مجموع الأجرة ملاً	غلاء المعيشة مع	الراتب	المجموع
٦	الاطباء	٣٢/٧٥٠	٢٢٤/٠٠٠	٢٥٦/٧٥٠	
٢	الصيد	١٤/٢٥٠	٢٩/٠٠٠	٤٣/٢٥٠	
٨	الار	٤٩/٢٥٠	١١٨/٠٠٠	١٦٧/٢٥٠	
١	رئيس الممرضات	٦/٠٠٠	٣٥/٠٠٠	٤١/٠٠٠	
١١	الممرضات	٣٧/٥٠٠	١٤٦/٥٠٠	١٨٤/٥٠٠	
٤	الضمدون	٠/٠٠٠	٢٦/٠٠٠	٢٦/٠٠٠	
٣	المخزن البرقي	١٠/٠٠٠	٢١/٠٠٠	٣١/٠٠٠	
٢٠	المداومات	٥٢/٠٠٠	٦٨/٠٠٠	١٢٠/٠٠٠	
٩	البستان	٢٣/٥٠٠	٣٢/٢٥٠	٥٥/٠٠٠	
٣	البوابون	١٠/٠٠٠	١٥/٥٠٠	٢٥/٠٠٠	
١٠	المطبخ ( مع المراقبة والطباخون )	٢٥/٠٠٠	٥٢/٥٠٠	٧٧/٠٠٠	
١٤	الغسيل ( مع المراقبة والاطباء ) (والخياطة)	٣١/٥٠٠	٥٥/٠٠٠	٨٦/٥٠٠	
٥٠	الخدم والخادمت	١٠٦/٠٠٠	١٥٣/٠٠٠	٢٥٩/٠٠٠	
		٤٠٩/٧٥٠	٩٧٠/٧٥٠	١٣٨٠/٥٠٠	

(( مستشفى رمة خضوري للعيون ))

٣	الاطباء	٦/٠٠٠	٨٣/٠٠٠	٨٩/٠٠٠
٢	مأمور الادارة والكاتب	٨/٧٥٠	٢٥/٠٠٠	٣٣/٧٥٠
٤	ضمدون	١٣/٠٠٠	٣٠/٥٠٠	٤٣/٥٠٠
٧	ضمدات	١٩/٠٠٠	٣٢/٠٠٠	٥١/٠٠٠
٦	خدم	٩/٠٠٠	٢١/٠٠٠	٣٠/٠٠٠
١	بواب	٢/٥٠٠	٣/٠٠٠	٥/٥٠٠
		٥٨/٢٥٠	١٩٤/٥٠٠	٢٥٢/٧٥٠

(( مستوصف دار الشفاء ))

١	طبيب	٦/٧٥٠	٢٨/٠٠٠	٣٤/٧٥٠
٢	صيادلة مع المعاون	١٢/٠٠٠	١٦/٠٠٠	٢٨/٠٠٠
١	جراح	٤/٠٠٠	١٠/٠٠٠	١٤/٠٠٠
١	مأمور الادارة ( صوف )	٤/٠٠٠	٦/٠٠٠	١٠/٠٠٠
٢	مداريمت	٢/٠٠٠	٦/٥٠٠	٩/٥٠٠
٢	خدم	٨/٥٠٠	١٠/٥٠٠	١٩/٥٠٠
		٣٦/٧٥٠	٦٠/٥٠٠	٩٦/٧٥٠



التاريخ ١٣/٥/١٩٤٥

لجنة التأمين الاجتماعية

مفسد

١٩٤٥/٣/٢١

سعادة رئيس اللجنة بالبريد

بعد التحية

نرفق طيه خلاصة حسابات واردات ومصروفات المؤسسات الخيرية العامة للسنة الختامية في ١٩٤٥/٩/٣٠ وضما يشرح ان العجز الصافي من نهاية السنة المذكورة مضافا اليه عجز سنة ١٩٤٤/٤٣ يبلغ ٦٥٤٣/٥٣٧ وذلك كما مبين ادناه -

فلس دينار

صافي العجز المتحقق لسنة ١٩٤٤/٤٣	١٥٦٥/٥٦١
صافي العجز المتحقق لسنة ١٩٤٥/٤٤	٤٩٧٧/٥٧٦

بيان

العجز المصدق في ميزانية ١٩٤٥/٤٤ المقدمة الى مجلسكم (الموافق حينئذ)

صافي العجز المتحقق في واردات ١٦٣٢/١٥٦

المستشفى ملك الياض بالنسبة الى الميزانية المصدقة

صافي العجز المتحقق في واردات ٧٢٤/٩٠٦

مستشفى ريمة خضوري بالنسبة الى الميزانية المصدقة

صافي العجز المتحقق في واردات ١٨/٠٤٣

مستوصف دار الشفاء بالنسبة الى الميزانية المصدقة

٢٣٧٥/١٠٥

٤٩٧٧/٥٧٦ ٣٢٤٩/٥٧٦ ٩٠/٥٢٩

٦٥٤٣/٥٣٧

يخرج الفضة في المصاريف في جميع المؤسسات بالنسبة الى الميزانية المصدقة

ولما كانت هذه اللجنة تود ان يطلع مجلسكم الموقر بصورة خاصة على كيفية التي صرفت بموجبها مصروفات الاعاشة بانواعها لهذه السنة والتي بلغت ١٦٥٦١/٥٠٨ دينارا فاننا نرفق طيه جدولاً يبين كيفية توزيع هذه المصروفات مستندياً الى عدد الاشخاص المستفيدين من الاعاشة واخذين بنظر الاعتبار معدل كلفة اعاشة الخادم الهومي كوحدة اساسية لاعداد تكاليف الاعاشة والموصلات الخ

هذا وقد تم يا سيدي

سعادة الرئيس

الرئيس

لشخص بالاطلاع

١٧



٢٩٢٨

٩٤٦/١/٢٢

الميزانية التخمينية لسنة ٩٤٧/٤٦

سعادة رئيس لجنة المدارس المحترم  
سعادة رئيس لجنة المستشفيات المحترم

بمعد الضميمة

لما كان المجلس النيابي مهتماً بتقديم ميزانية السنة المالية القادمة والمبتدئة في ١  
نيسان ٩٤٦ أرجوا أن تقدموا خلال ثلاثين يوماً من تاريخ استلامكم هذا الكتاب ميزانياتكم  
التخمينية لسنة ٩٤٧/٤٦ مع المصادر والمتحقق لسنة ٩٤٥/٤٤

هذا وتفضلوا بقبول الاحترام

الوزير

الوزير

١٥/٤

Handwritten header text, mostly illegible due to damage.

Handwritten text, possibly a title or address.

Handwritten text, possibly a date or reference.

Handwritten text, possibly a list or details.

Handwritten text, possibly a signature or official stamp.

Handwritten text, possibly a signature or official stamp.

Handwritten text, possibly a signature or official stamp.

Handwritten text, possibly a signature or official stamp.

Handwritten text, possibly a signature or official stamp.

Handwritten text, possibly a signature or official stamp.







Handwritten text on the right page, including a header and several columns of entries. The text is partially obscured by damage and bleed-through from the reverse side.

المتفق لسنة ٤٤/٤٥		المصارف لسنة ٤٤/٤٥	
الاسم	المستحق	الاسم	المستحق
واردات المستشفى من اجور المعالجين	٣٤٣/٩٥٠	مصارف	٤٥٠/٠٠٠
واردات المستشفى من الفقراء	٨٣١/٠٧٠	مصارف	٧٥٠/٠٠٠
واردات غرفة المصلحات	٩٣٧/٧٩٩	مصارف	١١٥٠/٠٠٠
واردات المستشفى من مساهمات الاعضاء	٤٤٣٣/٧٥٣	مصارف	٢٣٠٠/٠٠٠
اصل المصارف مع حمزة الاطباء	٢١٩٣/١٣٩	مصارف	٢٣٠٠/٠٠٠
اصل المصارف مع حمزة الاطباء	٩١٦/٧٥٠	مصارف	١٣٠٠/٠٠٠
مصارف	١٤٩/٧٥٠	مصارف	١٣٠٠/٠٠٠
واردات المستشفى من المصلحات	٣٥٧٤/٧٥٠	مصارف	٢١٠٠/٠٠٠
اصل المصارف مع حمزة الاطباء	٥٣٨/٤٦٣	مصارف	٢١٠٠/٠٠٠
مصارف	٢٥٥٥/٧٠٠	مصارف	١٠٠٠/٠٠٠
واردات المستشفى من الاعمال	٣٩٧٤/٣٠٠	مصارف	١٠٠٠/٠٠٠
اصل المصارف المقترضين حمزة الاطباء	٥٥٥/٨٥٠	مصارف	١٠٠٠/٠٠٠
مصارف	٣١٩/٦٧٥	مصارف	١٠٠٠/٠٠٠
مصارف	٢٣٦/١٧٥	مصارف	١٠٠٠/٠٠٠
مصارف	٢٤٩٤/٥٧٥	مصارف	١٠٠٠/٠٠٠



















٦٥٤ / ٣٣١٤٣  
٤٢٧ / ٨١٣  
٣٧٨ / ٥٣٧

٦٥٤ / ٦٧٥٣  
٤٠٠ / ٠٠٣  
٤٥٠ / ٠٠٠

٣٨٠ / ٠٠٥  
١٦٨٣ / ٤٠٩

٣٠٠ / ٠٠٠  
٩٠٠ / ٠٠٥

١٥٣ / ٥٧٣٣

٣٨٨ / ٥١٨٥٣

٤٤٧ / ٥٣٣٧

٤٤٧ / ٥٣٣٧

المستحق لسنة ٤٥٥

المصارف لسنة ٤٤٣

٣٦ / ٠٠٠  
٣٦ / ٠٠٠  
٣٦ / ٠٠٠

٣٦ / ٠٠٠  
٣٦ / ٠٠٠

٣٥ / ٥٠٠

١٧١٦ / ٩٠٥  
٣٦ / ٠٠٠

تابع المصارف (مستخرج غير الياض)

٣٦ / ٠٠٠  
٣٦ / ٠٠٠

المصرف قفلا

٣٦ / ٠٠٠  
٣٦ / ٠٠٠

٣٥ / ٥٠٠

١٧١٦ / ٩٠٥  
٣٦ / ٠٠٠

توزيعات وادوات الانشاءات (مع امور عمالة ورجالون)

٣٦ / ٠٠٠

٣٥ / ٥٠٠

٣٦ / ٠٠٠

٣٦ / ٠٠٠

٣٦ / ٠٠٠

٣٦ / ٠٠٠

٥١٦ / ٦٥٣٧  
٣٧٢ / ٤٢١  
٧٠٦ / ٧٨

٥١٦ / ٥١٨٥٣  
٣٧٢ / ٥١  
٧٠٦ / ٥١

٧٥٢ / ٤٤٣  
٥٢٢ / ٠٧٦  
٨٨٧ / ٣٢٣١

٧٥٢ / ٥٠٠  
٥٢٢ / ٥٠٧  
٨٨٧ / ٥٠١١

٠٠٦ / ٧٧١

٠٠٦ / ٥٠٠

٣٥٨ / ٣٢٥٧

٣٥٨ / ٥٠٥٥

٧٥١ / ٥٣١

٧٥١ / ٥٠٠

٩٠٢ / ٢١٣

٩٠٢ / ٥٠٧

٧٥٣ / ٥٧٧٣

٧٥٣ / ٥١٨٥٣

(مصارف وادوات وادوات)

١٧١٦ / ٩٠٥

٣٦ / ٠٠٠

١٧١٦ / ٩٠٥

٣٥ / ٥٠٠

٣٦ / ٠٠٠

٣٥ / ٥٠٠

٣٥ / ٥٠٠

٣٥ / ٥٠٠

٣٥ / ٥٠٠

٣٥ / ٥٠٠

٣٥ / ٥٠٠

٣٥ / ٥٠٠

٣٥ / ٥٠٠

٣٥ / ٥٠٠

٣٥ / ٥٠٠



٤٥٥ رأبوا قلباً ربحاً في نصفا رأباً بينهما قبحاً  
 كالمعاني صفاً  
 ربحاً في قبحاً في كمال قبحاً

٤٥٥ رأبوا قلباً ربحاً في نصفا رأباً بينهما قبحاً  
 كالمعاني صفاً  
 ربحاً في قبحاً في كمال قبحاً

(سأبوا رأباً ربحاً في نصفا رأباً بينهما قبحاً)

٣٣- ٣٣ رأباً ربحاً في نصفا رأباً بينهما قبحاً

٣٣- ٣٣ رأباً ربحاً في نصفا رأباً بينهما قبحاً

٣٣- ٣٣ رأباً ربحاً في نصفا رأباً بينهما قبحاً

٣٣- ٣٣ رأباً ربحاً في نصفا رأباً بينهما قبحاً

٣٣- ٣٣ رأباً ربحاً في نصفا رأباً بينهما قبحاً

٣٣- ٣٣ رأباً ربحاً في نصفا رأباً بينهما قبحاً

٣٣- ٣٣ رأباً ربحاً في نصفا رأباً بينهما قبحاً

المصاريف (مستشفى ربة حضوري)

الرواتب مع علاء المديونة  
 ادوية وقطن والأت سواحية وغير  
 المصروف مع قنوم السنة الماضية البالغ ٣٠٨/٤٥٠ ديناراً  
 يخرج الموجود في مخزن مستشفى ربة حضوري حتى نهاية ايلول ١٤٥٥

مخزونات  
 اجود كبرياء وسكوتة وطفون  
 قرطاسية  
 مفروشات واللبسة  
 مطرقة

(مستشفى دار الطهر - قفاه)

الرواتب مع علاء المديونة  
 ادوية وقطن وغير  
 المصروف لفضلا  
 يخرج الموجود في مستشفى دار الشفاء حتى نهاية ايلول ٤٥٥٥  
 ايجار  
 ربة (كبرياء وماء وسكوتة وغير)

المستحق لسنة ٣٣-٣٣

ظلمة لربيف

٣١٠٧/٧٣٥

٣٣١/٧٣٤

٣١٠/٣٠

١١٢/٢٢٧

٧١٨/٥٥

١١٧/١٤٢

٥٨٤/٦٧٥

٣٣٦/٤٤١

١٤٨/١٧٣١

٧٢٣/٥٩٣

٨٠٠/٥٦٧

١٧٨/٢٣٣

المصارف لسنة ٣٣-٣٣

ظلمة لربيف

٣٦٥٢/٥٠٠٠

٦٠٠/٥٠٠٠

٣٠/٥٠٠٠

١٥٥/٥٠٠٠

١٢٥/٥٠٠٠

٥٥/٥٠٠٠

١٢٠/٥٠٠٠

٣٧٣٧/٥٠٠٠

١٤٠٧/٥٠٠٠

٨٠٠/٥٠٠٠

١٥٠/٥٠٠٠

٢٣٧/٥٠٠٠







الرقم ٢٥٦٢  
التاريخ ١ مايس ١٩٤٦

المجلس الجسماني الاسرائيلي  
بغداد

سعادة رئيس لجنة مستشفيات الاسرائيلية المحترم  
بغداد

بعد التحيه .

اشارة الي كتابكم المرقم ٢٧٢ نوالموخ في ٢٢/٣/١٩٤٦ والمربوطة فيه ميزانية المستشفيات  
لسنة ١٩٤٦/٤٦

لقد نظر المجلس الجسماني في كتابكم المشار اليه اعلاه في اجتماعه المنعقد بتاريخ  
١٩/٤/١٩٤٦ وقرر بعد المداوله :-

- ١ - تخصيص مبلغ الفين دينار (٢٠٠٠) للاعانة السنوية الممنوحة من المجلس لكافة المستشفيات
- ٢ - تخصيص مبلغ الف وخمسمائة دينار (١٥٠٠) للاعانة السنوية الممنوحة من المجلس لكافة المستشفيات بصورة فوق العادة لغلاء المعيشة

اما بخصوص تلافي المعجز القراكم والمعجز الحاصل في نهاية هذه السنة فلا يمكن تداركه من الميزانية الاعتيادية بل يمكن جمع تبرعات لهذا الغرض وايجاد طريقة اخرى وسوف يعقد المجلس اجتماعا في اول فرصة مع لجنتم المحترمة للمداوله في هذا الموضوع.

رئيس  
الرئيس

صورة الي -

محاسب المجلس الجسماني للعلم

سعادة رئيس المجلس الجسماني المحترم

Handwritten notes and a table on the reverse side of the document. The text is written in Arabic and appears to be a continuation of the financial report or a list of items. The table contains several columns of numbers and some descriptive text, though it is difficult to read due to the handwriting and the condition of the paper. There are also some faint markings and a blue line drawn across the page.



Jewish Hospitals' Administration  
MEIR ELIAS HOSPITAL  
Baghdad  
TELEPHONE No. 3006 / 7480 BAGHDAD

ادارة المستشفيات الاسرائيلية  
مستشفى مير الياس  
بغداد  
رقم التليفون ٣٠٠٦ / ٧٤٨٠ بغداد

No. ٢٤٢ الرقم  
Date ٩٤٦ / ٥ / ١٢ التاريخ

عادة رئيس المجلس الكسائي المحترم

بعد التفتية

بالاشارة الى كتابكم المرقم ٢٥٦٢ والمؤرخ في ٩٤٦ / ٥ / ١٢

نرجو التفضل بالاسماح لاجراء اجراءاتنا بموافقة مجلسكم الموقر في اول اجتماع له  
من الاسبوع الذي للدولة بمصر بمصحات المستشفيات وذلك بالنظر الى

الاهمية الموضوع

واقبلوا فائق الاحترام

محرر  
الرئيس

بغداد  
١٢ / ٥ / ٩٤٦  
مستشفى مير الياس  
ادارة المستشفيات الاسرائيلية

تاريخه  
١٢ / ٥ / ٩٤٦  
رقم  
٢٧٢  
٧٦٦٢٣٣٤  
٢٣٣ / ٧٣٣  
١٠٠٠٦  
١٠٠٥١  
١٠٠٠٠

بغداد  
١٢ / ٥ / ٩٤٦  
مستشفى مير الياس  
ادارة المستشفيات الاسرائيلية



الموضوع الميزانيات

الرقم ح ٢١٧/١

التاريخ ٢٨/٣/١٩٤٦

سعادة رئيس المجلس الجسماني المحترم

٥٩

١٩٤٦/٤/٧

نقدم بطيه دفاتر ميزانيات المدارس لسنة ١٩٤٧/٤٦ المبتدئة في اول نيسان ١٩٤٦ كما نظمتها لجنة للتفضل بالمصادقة عليها مع الرجاء ملاحظة ما يلي " -

١ - ان الضمائم التي قررتها هذه اللجنة قد اقتضت على المستحقين من لم ينلهم اي ترفيع في العام الماضي ورفضت منح الزيادات للذين اصابهم الترفيع في السنة العاشرة وان كانوا من المستحقين وذلك تأمينا للاقتصاد .

٢ - لقد وجدت اللجنة من الضروري جدا الترفيع عن احوال ذوي الرواتب الصغيرة فقررت " -

أ - تعديل مخصصات غلاء المعيشة التي تصرف للمعلمين بحذف الدرجة الاخيرة واعتبار الدرجة الرابعة ( وهي اربعة دنانير للذين يتقاضون اقل من ١٥ الى ١٥ دنانير ) شاملة لجميع الموظفين الذين يتقاضون اقل من خمسة عشر دينارا شهريا فهذا تكون مخصصات الغلاء التي تصرف لهم اربعة دنانير بدلا من ثلاثة ونصف شهريا اعتبارا من اول نيسان ١٩٤٦ .

ب - تعديل مخصصات غلاء المعيشة الاضافية وجعلها دينارا وربع دينار شهريا لكافة الموظفين بصرف النظر عن مقدار رواتبهم وذلك اعتبارا من اول نيسان ١٩٤٦ .

ج - ضم دينار واحد الى مخصصات غلاء المعيشة التي تصرف للخدم فتكون دينارين بدلا من دينار واحد شهريا اعتبارا من اول نيسان ١٩٤٦ .

ان تأخير هذه التدابير في مخصصات الغلاء على مجموع المخصصات التي يدفعها صندوق الطائفة للمدارس لم يتجاوز الف دينار باعتبار ان مجموع المخصصات التي المطلوبة للمدارس بموجب هذه الميزانيات هو ١٠/٠٠٠ دينار يقابله ٩/٠٠٠ دينار للعام الماضي كما يلي " -

المخصصات	دينار	مجموع الميزانية
الاعداد ادية الاهلية	٥٠٠	٤٥٠٠ ✓
شماش	٥٠٠	٨٣٧٥ ✓
البيير ساسون	٧٥٠ ✓	٧٧٣٠ ✓
لورة خضوري	٥٠٠	٩٥٩٦ ✓
متوسطة البنات	٧٠٠ ✓	١٩٢٥ ✓
فرنك عيني	٥٠٠ ✓	٤٥٠٠ ✓
شجمون	١١٠٠ ✓	٣٦٥٠ ✓

٤٠٤٧







الرقم ٢٥٥٩  
التاريخ ١ مايس ١٩٤٦

المجلس الجماعي الاسرائيلي  
بغداد

سعادة رئيس لجنة المدارس المحترم  
بغداد

بعد التحيّة

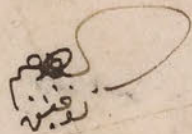
اشارة الي كتابكم المرقم ج / ١ / ٢١٧ بتاريخ ٣ / ٤ / ١٩٤٦ المرفقة به ميزانيات المدارس  
لسنة ١٩٤٦ / ٤٦

لقد نظرت المجلس في كتابكم المشار اليه اعلاه في اجتماعه المنعقد بتاريخ ٢٩ / ٤ / ١٩٤٦  
وقرر بعد المداولة :

١ - قبول اقتراح لجنبتكم بتعديل مخصصات فلاك المباشرة ومخصصات الفلاك الاضافية للموظفين  
والخدم التابعين للجنبتكم حسب ما جاء في كتابكم المذكور

٢ - المصادقة على ابلاغ مجموع مخصصات المجلس الجماعي للمدارس (عدا المدراس) لهذا  
العام عشرة الاف دينار (١٥٠٠٠)

٣ - المصادقة على مجموع ميزانيتكم التخمينية لسنة ١٩٤٦ / ٤٦ البالغة (٥٨٠٧٣) ثمانية  
وخمسين الف وثلاثة وسبعين ديناراً

  
رئيس اللجنة

الرئيس

صورة الي -

محاسب المجلس الجماعي للعلم

٢٥٥٩

١٩٤٦ / ٤٦

١٩٤٦ / ٤٦

توصيلها الي	توصيلها الي	الوصف
٨٨٢٦	٠٠٥	الوصف
٠٠٠٦	٠٠٠١	الوصف
٠٠٣٦	٠٠٠	الوصف
٠٢٢٢	٠٠٠	الوصف
٠٠٣٥	٠٠٨٣	الوصف
٧٧١٧٥	٠٠٣٢	الوصف
٠٠٢	٠٠٢	الوصف
٧٧٠٨٥	٠٠٠٠١	الوصف

سعادة رئيس المجلس الجماعي المحترم

رئيس اللجنة

١٩٤٦ / ٤٦



بسم الله الرحمن الرحيم  
الحمد لله رب العالمين



بسم الله الرحمن الرحيم

الحمد لله

بسم الله الرحمن الرحيم

بسم الله الرحمن الرحيم

بسم الله الرحمن الرحيم

بسم الله الرحمن الرحيم

بسم الله الرحمن الرحيم

بسم الله الرحمن الرحيم

بسم الله الرحمن الرحيم

بسم الله الرحمن الرحيم

بسم الله الرحمن الرحيم

بسم الله الرحمن الرحيم

بسم الله الرحمن الرحيم

بسم الله الرحمن الرحيم



بسم الله الرحمن الرحيم

بسم الله الرحمن الرحيم

بسم الله الرحمن الرحيم